

# ORÇAMENTO - CURVA AB

OBRA: PROJETO DE REFORMA E AMPLIAÇÃO DO POSTO DE SAÚDE JOSÉ POLICIANO DE PINHO

LOCAL: DISTRITO DE CAJAZEIRAS, MADALENA - CE

CLIENTE: PREFEITURA MUNICIPAL DE MADALENA

DATA: 23/01/2020

VERSÃO: 026-1 COM DESONERAÇÃO

SEINFRA 2019/11 COM DESONERAÇÃO COMPOSIÇÕES PRÓPRIAS

BDI: 25,00%

HORA MES DATA REF.

85,20% 12/2018

85,00% 49,60% 12/2019

CÓDIGO	DESCRIÇÃO	FONTE	TIPO	UNIDADE	QUANTIDADE	PREÇO UNITÁRIO	PREÇO TOTAL	%	ACUMUL. %	CL
C3860	SPLIT SYSTEM COMPLETO C/CONTROLE REMOTO - CAP. 1,00 TR (FORNECIMENTO E MONTAGEM)	SEINFRA	SERVICO	UN	7	3.110,83	21.775,81	7,45	7,45	A
C4445	CERÂMICA ESMALTADA RETIFICADA C/ ARG. PRÉ-FABRICADA ACIMA DE 30x30cm (900cm²) - PEI-5/PEI-4 - P/ PAREDE	SEINFRA	SERVICO	M2	206,12	102,11	21.046,91	7,20	14,65	A
C1947	PONTO ELÉTRICO, MATERIAL E EXECUÇÃO	SEINFRA	SERVICO	PT	56	246,69	13.814,64	4,73	19,38	A
C3410	CALÇADA DE PROTEÇÃO EM CIMENTADO C/ BASE DE CONCRETO	SEINFRA	SERVICO	M2	52,49	255,18	13.394,40	4,58	23,96	A
C2200	RETELHAMENTO C/ TELHA CERÂMICA ATE 20% NOVA	SEINFRA	SERVICO	M2	252,17	46,50	11.725,91	4,01	27,97	A
C4428	PORTA TIPO PARANÁ (0,80 x 2,10 m), COMPLETA	SEINFRA	SERVICO	UN	13	831,81	10.813,53	3,70	31,67	A
C0073	ALVENARIA DE TIJOLO CERÂMICO FURADO (9x19x19)cm C/ ARGAMASSA MISTA DE CAL HIDRATADA ESP.=10cm (1:2:8)	SEINFRA	SERVICO	M2	156,84	59,11	9.270,81	3,17	34,84	A
C3120	EMBOÇO C/ ARGAMASSA DE CIMENTO E AREIA PENEIRADA, TRAÇO 1:6	SEINFRA	SERVICO	M2	241,01	38,34	9.240,32	3,16	38,00	A
C4431	CERÂMICA ESMALTADA C/ ARG. CIMENTO E AREIA ATÉ 10x10cm (100 cm²) - DECORATIVA P/ PAREDE	SEINFRA	SERVICO	M2	71,65	111,51	7.989,69	2,73	40,73	A
C1628	LIMPEZA GERAL	SEINFRA	SERVICO	M2	629,55	11,56	7.277,60	2,49	43,22	A
C1615	LATEX DUAS DEMÃOS EM PAREDES INTERNAS SIMASSA	SEINFRA	SERVICO	M2	346,34	20,38	7.058,41	2,41	45,64	A
C4513	JANELA EM ALUMÍNIO ANODIZADO NATURAL/FOSCO, DE CORRER, SEM BANDEIROLA E/OU PEITORIL, SEM VIDRO - FORNECIMENTO E MONTAGEM	SEINFRA	SERVICO	M2	18,72	305,64	5.721,58	1,96	47,60	A
C2827	FORMA PLANA CHAPA COMPENSADA RESINADA, ESP.= 10mm UTIL. 3X	SEINFRA	SERVICO	M2	41,04	133,29	5.470,22	1,87	49,47	A
C1619	LAVATÓRIO DE LOUÇA BRANCA SICOLUNA C/TORNEIRA E ACESSÓRIOS	SEINFRA	SERVICO	UN	12	433,68	5.204,16	1,78	51,25	B
C1426	GRADE DE FERRO DE PROTEÇÃO	SEINFRA	SERVICO	M2	19,5	242,60	4.730,70	1,62	52,86	B
C2670	VIDRO COMUM EM CAIXILHOS C/ MASSA ESP = 4mm, COLOCADO	SEINFRA	SERVICO	M2	27,22	158,33	4.309,74	1,47	54,34	B
C3121	REBOCO C/ ARGAMASSA DE CIMENTO E AREIA PENEIRADA, TRAÇO 1:6	SEINFRA	SERVICO	M2	100,73	42,11	4.241,74	1,45	55,79	B
C4460	MADEIRAMENTO P/ TELHA CERÂMICA - (RIPA, CAIBRO, LINHA)	SEINFRA	SERVICO	M2	44,9	94,25	4.231,83	1,45	57,24	B
C1616	LATEX TRÊS DEMÃOS EM PAREDES EXTERNAS SIMASSA	SEINFRA	SERVICO	M2	154,27	26,88	4.162,20	1,42	58,66	B
C0054	ALVENARIA DE EMBASAMENTO DE PEDRA ARGAMASSADA	SEINFRA	SERVICO	M3	9,02	460,48	4.153,53	1,42	60,08	B
C1948	PONTO HIDRÁULICO, MATERIAL E EXECUÇÃO	SEINFRA	SERVICO	PT	18	227,50	4.095,00	1,40	61,48	B
C4917	PISO INTERTRAVADO TIPO TUIOLINHO (20X10X8)CM 35MPA, COR CINZA - COMPACTAÇÃO MECANIZADA	SEINFRA	SERVICO	M2	59,8	68,14	4.074,77	1,39	62,88	B
C4424	PORTA TIPO PARANÁ (0,60 x 2,10 m), COMPLETA	SEINFRA	SERVICO	UN	5	805,54	4.027,70	1,38	64,26	B
C3659	PORTÃO DE METALON E BARRA CHATA DE FERRO C/ FECHADURA E DOBRADIÇA, INCLUS. PINTURA ESMALTE SINTÉTICO	SEINFRA	SERVICO	M2	8,1	474,94	3.847,01	1,32	65,57	B
C1950	PONTO SANITÁRIO, MATERIAL E EXECUÇÃO	SEINFRA	SERVICO	PT	18	211,11	3.799,98	1,30	66,87	B
C4128	TUIOLINHO APARENTE 6,5X:18cm C/ ARGAMASSA DE CIMENTO E AREIA 1:3	SEINFRA	SERVICO	M2	35,4	104,03	3.682,66	1,26	68,13	B
C4518	PORTA EM ALUMÍNIO ANODIZADO NATURAL/FOSCO, DE ABRIR, COM BANDEIROLA E/OU PEITORIL, SEM VIDRO - FORNECIMENTO E MONTAGEM	SEINFRA	SERVICO	M2	8,5	399,38	3.394,73	1,16	69,29	B
C1074	DEMOLIÇÃO DE REVESTIMENTO CERÂMICAS	SEINFRA	SERVICO	M2	70,42	46,85	3.299,18	1,13	70,42	B
C4418	LAJE PRÉ-FABRICADA P/ FÓRRO - VÃO DE 2,01 A 3 m	SEINFRA	SERVICO	M2	28,23	107,23	3.027,10	1,04	71,46	B
C0348	BACIA DE LOUÇA BRANCA COCAIA ACOPLADA	SEINFRA	SERVICO	UN	4	741,08	2.964,32	1,01	72,47	B
C2898	PINTURA HIDRACOR	SEINFRA	SERVICO	M2	246,52	11,61	2.862,10	0,98	73,45	B
C4462	TELHA CERÂMICA	SEINFRA	SERVICO	M2	63,71	39,71	2.560,58	0,88	74,43	B
C1208	EMASSAMENTO DE PAREDES INTERNAS 2 DEMÃOS C/ MASSA DE PVA	SEINFRA	SERVICO	M2	15,20	15,20	2.032,18	0,90	75,33	B
C1207	EMASSAMENTO DE PAREDES EXTERNAS 2 DEMÃOS C/ MASSA ACRÍLICA	SEINFRA	SERVICO	M2	16,20	16,20	2.489,17	0,85	76,18	B
C1920	PISO INDUSTRIAL NATURAL ESP = 12mm, INCLUS. POLIMENTO (INTERNO)	SEINFRA	SERVICO	M2	122,86	122,86	2.467,03	0,84	77,03	B
C1638	LUMINÁRIA FLUORESCENTE COMPLETA (2 X 32)W	SEINFRA	SERVICO	UN	163,10	163,10	2.283,40	0,78	77,81	B

Roberta Oliveira Roque Pires  
Engenheira Civil  
CREA: 061728314-1



C1279	ESMALTE DUAS DEMÃOS EM ESQUADRIAS DE FERRO	SEINFRA	SERVICO	M2	55,8	40,69	2.270,50	0,78	76,59	B
C0776	CHAPISCO C/ ARGAMASSA DE CIMENTO E AREA S/PENEAR TRAÇO 1:3 ESP = P/PAREDE	SEINFRA	SERVICO	M2	341,74	6,49	2.217,89	0,76	79,34	B
C3448	BEIRAL DE MADEIRA (1X10)cm	SEINFRA	SERVICO	M	73,14	30,09	2.200,78	0,75	80,10	C
C3001	CERÂMICA ESMALTADA RETIFICADA C/ ARG. PRÉ-FABRICADA ACIMA DE 30x30 cm (900 cm²) - PEI-5/PEI4 - P/ PISO	SEINFRA	SERVICO	M2	22,37	97,45	2.179,96	0,75	80,84	C
C1970	PORTA DE FERRO EM CHAPA	SEINFRA	SERVICO	M2	8,4	254,45	2.137,38	0,73	81,57	C
C0218	ARMADURA CA-60 MÉDIA D= 6,4 A 9,5mm	SEINFRA	SERVICO	KG	205,2	10,19	2.090,99	0,72	82,29	C
C1427	REJUNTAMENTO C/ ARG. PRÉ-FABRICADA, JUNTA ENTRE 2mm E 6mm EM CERÂMICA, ACIMA DE 30x30 cm (900 cm²) E PORCELANATOS (PAREDE/PISO)	SEINFRA	SERVICO	M2	206,12	9,28	1.908,67	0,65	82,94	C
C1280	ESMALTE DUAS DEMÃOS EM ESQUADRIAS DE MADEIRA	SEINFRA	SERVICO	M2	83,58	22,09	1.846,28	0,63	83,57	C
C1988	PORTA INTERNA DE CEDRO LISA COMPLETA UMA FOLHA (0,90X 2,10)m	SEINFRA	SERVICO	UN	2	889,54	1.779,08	0,61	84,18	C
C1621	LETREIRO - LETRA EM PAREDES	SEINFRA	SERVICO	UN	94	17,19	1.615,86	0,55	84,74	C
C1869	PEITORIL DE GRANITO L= 15 cm	SEINFRA	SERVICO	M	21,35	74,95	1.600,18	0,55	85,28	C
C0986	CUBA DE LOUÇA DE EMBUTIR C/ TORNEIRA E ACESSÓRIOS	SEINFRA	SERVICO	UN	4	384,24	1.576,96	0,54	85,82	C
C1937	PLACAS PADRÃO DE OBRA	SEINFRA	SERVICO	M2	8	196,71	1.573,68	0,54	86,36	C
C0843	CONCRETO PAVBR, FCK 25 MPa COM AGREGADO ADQUIRIDO	SEINFRA	SERVICO	M3	3,42	450,93	1.542,18	0,53	86,89	C
C1206	EMASSAMENTO DE ESQUADRIAS DE MADEIRA PTINTA ÓLEO OU ESMALTE 2 DEMÃOS	SEINFRA	SERVICO	M2	83,58	17,89	1.495,25	0,51	87,40	C
C4592	ALVENARIA DE EMBASAMENTO EM TIJOLO CERÂMICO FURADO C/ ARGAMASSA CIMENTO E AREA 1:4	SEINFRA	SERVICO	M3	2,25	600,49	1.351,10	0,46	87,86	C
C4631	REINSTALAÇÃO DE PONTO SANITÁRIO, MATERIAL E EXECUÇÃO	SEINFRA	SERVICO	PT	11	118,71	1.305,81	0,45	88,31	C
C3025	PISO MORTO CONCRETO FCK=13,5MPa C/PREPARO E LANÇAMENTO	SEINFRA	SERVICO	M3	2,36	552,49	1.303,88	0,45	88,75	C
C2664	VENTILADOR DE TETO METÁLICO	SEINFRA	SERVICO	UN	5	251,34	1.256,70	0,43	89,18	C
C4630	REINSTALAÇÃO DE PONTO HIDRÁULICO, MATERIAL E EXECUÇÃO	SEINFRA	SERVICO	PT	11	110,21	1.212,31	0,41	89,60	C
C3017	PIA DE AÇO INOX (1,20x0,60)m C/ 1 CUBA E ACESSÓRIOS	SEINFRA	SERVICO	UN	2	576,20	1.152,40	0,39	89,99	C
C4635	BACIA SANITÁRIA PARA CADERANTES C/ ASSENTO (ABERTURA FRONTAL)	SEINFRA	SERVICO	UN	1	1.144,98	1.144,98	0,39	90,39	C
C2532	TRANSPORTE DE MATERIAL, EXCETO ROCHA EM CAMINHÃO ATÉ 20KM	SEINFRA	SERVICO	M3	22,1	49,10	1.085,11	0,37	90,76	C
C3005	REBOCO C/ ARGAMASSA DE CIMENTO E AREA S/ PENEIRAR TRAÇO 1:6. ESP=20 mm P/ TETO	SEINFRA	SERVICO	M2	30,56	34,81	1.083,79	0,36	91,12	C
C4868	POSTE DE CONCRETO DUPL0 T., RESISTÊNCIA NOMINAL 200KG, H= 9,00M, PESO APROXIMADO 470KG	SEINFRA	SERVICO	UN	1	958,33	958,33	0,33	91,45	C
C4068	BANCADA DE GRANITO CINZA E=2cm	SEINFRA	SERVICO	M2	3,2	296,35	948,32	0,32	91,77	C
C2536	TRANSPORTE HORIZONTAL ATÉ 30M DE MATERIAIS À GRANEL	SEINFRA	SERVICO	M3	22,1	41,29	912,51	0,31	92,08	C
C2284	SOLEIRA DE GRANITO L= 15cm	SEINFRA	SERVICO	M	8,4	102,19	859,40	0,29	92,38	C
C1637	LUMINÁRIA FLUORESCENTE COMPLETA (1 X 32)W	SEINFRA	SERVICO	UN	7	114,01	798,07	0,27	92,65	C
C1662	LUMINÁRIA FLUORESCENTE COMPLETA (1 X 16)W	SEINFRA	SERVICO	UN	8	93,50	748,00	0,26	92,91	C
C1043	DEMOLIÇÃO DE ALVENARIA DE TIJOLOS S/ REAPROVEITAMENTO	SEINFRA	SERVICO	M3	13,3	56,23	747,86	0,26	93,16	C
C0773	CHAPIM PRÉ-MOLDADO DE CONCRETO	SEINFRA	SERVICO	M2	6,84	108,05	739,06	0,25	93,42	C
C0566	CABO EM PVC 1000V 6MM2	SEINFRA	SERVICO	M	75	9,75	731,25	0,25	93,67	C
C4511	ESTRUTURA DE MADEIRA P/ TELHAS ONDULADAS DE FIBROCIMENTO, ALUMÍNIO OU PLÁSTICAS, APOIADA SOBRE PAREDES E/OU LAJES DE FORRO	SEINFRA	SERVICO	M2	9,37	75,35	706,03	0,24	93,91	C
C0387	BEIRA E BICA EM TELHA COLONIAL	SEINFRA	SERVICO	M	52,22	12,78	667,37	0,23	94,14	C
C4463	CUMEEIRA TELHA CERÂMICA EMBOÇADA	SEINFRA	SERVICO	M	26,11	25,54	666,85	0,23	94,36	C
C2311	TANQUE DE AÇO INOXIDÁVEL	SEINFRA	SERVICO	UN	1	661,35	661,35	0,23	94,59	C
C4825	PORTA PAPEL TOALHA, (DISFENSERIEM ABS	SEINFRA	SERVICO	UN	11	59,16	650,76	0,22	94,81	C
C1120	REJUNTAMENTO C/ ARG. PRÉ-FABRICADA, JUNTA ATÉ 2mm EM CERÂMICA, ATÉ 30x30 cm (900 cm²) (PAREDE/PISO)	SEINFRA	SERVICO	M2	71,65	8,59	615,47	0,21	95,02	C
C1898	PEÇAS DE APOIO DEFICIENTES C/TUBO INOX PW/C'S	SEINFRA	SERVICO	M	253,76	0,24	609,02	0,21	95,23	C
C1070	DEMOLIÇÃO DE REVESTIMENTO C/ ARGAMASSA	SEINFRA	SERVICO	M2	9,38	803,51	803,51	0,21	95,44	C
C2249	RUFO DE CHAPA GALVANIZADA 26 DESENVOLVIMENTO 33cm	SEINFRA	SERVICO	UN	41,65	801,01	801,01	0,21	95,64	C
C2210	RETRADA DE PORTAS E JANELAS, INCLUSIVE BATENTES	SEINFRA	SERVICO	UN	14,99	599,90	599,90	0,21	95,85	C
C2047	PROJETOR EM ALUMÍNIO, C/LÂMPADA FLUORESCENTE ATÉ PL-13W	SEINFRA	SERVICO	UN	148,38	593,52	593,52	0,20	96,05	C



Roberto Oliveira Roque Pires  
Engenheiro Civil  
CREA: 061728310



C1901	PEÇAS PRÉ- MOLDADAS (PM) DE CONCRETO, ESP = 5cm	SEINFRA	SERVICO	M2	1,76	336,05	591,45	0,20	96,25	C
C0095	APILOAMENTO DE PISO OU FUNDO DE VALAS CIMAÇO DE 30 A 60 KG	SEINFRA	SERVICO	M2	20,8	28,08	584,06	0,20	96,45	C
C2181	REGULARIZAÇÃO DE BASE C/ ARGAMASSA CIMENTO E AREIA S/ PEINEIRAR, TRAÇO 1:3 - ESP= 3cm	SEINFRA	SERVICO	M2	22,37	25,36	567,30	0,19	96,65	C
C1069	DEMOLIÇÃO DE PISO INDUSTRIAL	SEINFRA	SERVICO	M2	11,24	49,98	561,78	0,19	96,84	C
C0702	CARGA MANUAL DE ENTULHO EM CAMINHÃO BASCULANTE	SEINFRA	SERVICO	M3	22,1	24,81	548,30	0,19	97,03	C
C1990	PORTA SABÃO LÍQUIDO DE VIDRO (INSTALADO)	SEINFRA	SERVICO	UN	11	47,26	520,08	0,18	97,21	C
C2784	ESCAVAÇÃO MANUAL SOLO DE 1A CAT. PROF. ATÉ 1,50m	SEINFRA	SERVICO	M3	11,77	43,76	515,06	0,18	97,38	C
C1604	LANÇAMENTO E APLICAÇÃO DE CONCRETO S/ ELEVAÇÃO	SEINFRA	SERVICO	M3	3,42	143,65	491,28	0,17	97,55	C
C2273	SILICONE EM PAREDES DE CONCRETO OU TUBULO CERÂMICO - 1 DEMÃO	SEINFRA	SERVICO	M2	35,4	13,80	488,52	0,17	97,72	C
C2445	TELHA DE FIBROCIMENTO ONDULADA E=6mm , INCLINAÇÃO 27%	SEINFRA	SERVICO	M2	9,37	49,26	461,57	0,16	97,88	C
C0367	BANQUETA/MEIO FIO DE CONCRETO PRÉ-MOLDADO (1,00x0,25x0,15m)	SEINFRA	SERVICO	M	10	42,74	427,40	0,15	98,02	C
C0778	CHAPISCO C/ ARGAMASSA DE CIMENTO E AREIA S/ PEINEIRAR TRAÇO 1:3 ESP=5 mm P/ TETO	SEINFRA	SERVICO	M2	30,56	12,83	392,08	0,13	98,16	C
C1151	DUCHA P/ WC CROMADO (INSTALADO)	SEINFRA	SERVICO	UN	5	78,04	390,20	0,13	98,29	C
C2068	QUADRO DE DISTRIBUIÇÃO DE LUZ EMBUTIR ATÉ 24 DIVISÕES 332X332X95mm, C/BARRAMENTO	SEINFRA	SERVICO	UN	1	374,93	374,93	0,13	98,42	C
C2666	VERGA RETA DE CONCRETO ARMADO	SEINFRA	SERVICO	M3	0,23	1.559,16	358,61	0,12	98,54	C
C0330	ATERRO C/COMPACTAÇÃO MANUAL S/CONTROLE, MAT. C/AQUISIÇÃO	SEINFRA	SERVICO	M3	3,91	91,33	357,10	0,12	98,66	C
C1997	PORTA-PAPEL DE LOUÇA BRANCA (15X15)cm	SEINFRA	SERVICO	UN	5	70,38	351,90	0,12	98,78	C
C2302	TAMPO DE AÇO INOX P/ BANCADAS	SEINFRA	SERVICO	M2	0,65	511,34	332,37	0,11	98,90	C
C4626	PLACA EM ALUMÍNIO 15x30cm/ VINIL APLICADO EM 1 FACE E FIXAÇÃO COM FITA DUPLA FACE (FORNECIMENTO E MONTAGEM)	SEINFRA	SERVICO	UN	17	18,60	316,20	0,11	99,00	C
C0089	ANEL DE IMPERMEABILIZAÇÃO C/ARMAÇÃO EM FERRO	SEINFRA	SERVICO	M3	0,45	668,21	300,69	0,10	99,11	C
C1123	REJUNTAMENTO C/ ARG. PRÉ-FABRICADA, JUNTA ATÉ 2mm EM CERÂMICA, ACIMA DE 30x30 cm (900 cm²) E PORCELANATOS (PAREDE/PISO)	SEINFRA	SERVICO	M2	35,4	8,36	295,94	0,10	99,21	C
C0325	ATERRAMENTO COMPLETO C/HASTE COPPERWELD 3/4" X 3,0M	SEINFRA	SERVICO	UN	1	268,55	268,55	0,09	99,30	C
C4464	EMBOÇAMENTO DA ÚLTIMA FADA TELHA CERÂMICA	SEINFRA	SERVICO	M	20,92	12,76	266,94	0,09	99,39	C
C0515	CABIDE DE LOUÇA BRANCA/DOIS GANCHOS	SEINFRA	SERVICO	UN	5	50,44	252,20	0,09	99,48	C
C1061	DEMOLIÇÃO DE LOUÇA SANITÁRIA	SEINFRA	SERVICO	UN	12	18,83	225,96	0,08	99,56	C
C2206	RETRADA DE ESQUADRIAS METÁLICAS	SEINFRA	SERVICO	M2	23,69	9,38	222,21	0,08	99,63	C
C1095	DISJUNTOR MONOPOLAR EM QUADRO DE DISTRIBUIÇÃO 20A	SEINFRA	SERVICO	UN	7	24,56	171,92	0,08	99,69	C
C2821	REATERRO C/COMPACTAÇÃO MANUAL S/CONTROLE, MATERIAL DA VALA	SEINFRA	SERVICO	M3	4,79	28,08	134,50	0,05	99,74	C
C2188	REGULARIZAÇÃO DE SUPERFÍCIES HORIZONTAIS E VERTICAIS C/ ARGAMASSA DE CIMENTO E AREIA S/ PENEIRAMENTO, TRAÇO 1:3 ESP = 1cm P/ APLICAÇÃO DE IMPERMEABILIZAÇÃO	SEINFRA	SERVICO	M2	2,25	55,11	124,00	0,04	99,78	C
C4621	BATEDOR PARA PORTA EM CHAPA DE ALUMÍNIO TIPO XADREZ LAVRADA ESP. 3mm C/ FIXAÇÃO SOBRE MADEIRA LISA OU REVESTIMENTO MELAMÍNICO COM FITA DUPLA FACE	SEINFRA	SERVICO	M2	0,54	193,61	104,55	0,04	99,81	C
C4006	REDE DE GÁS P/ COZINHA (FORN./MONTAGEM)	SEINFRA	SERVICO	M	3,9	24,69	96,29	0,03	99,85	C
C1463	IMPERMEABILIZAÇÃO DE CALHA, VIGA-CALHA, JARDINEIRA CIMANTA ASFÁLTICA AUTO-ADESIVA	SEINFRA	SERVICO	M2	2,25	42,74	96,17	0,03	99,88	C
C1995	PORTA TOALHA DE LOUÇA BRANCA	SEINFRA	SERVICO	UN	1	84,81	84,81	0,03	99,81	C
C2254	SABONETEIRA DE LOUÇA BRANCA (15X15)cm S/ALÇA	SEINFRA	SERVICO	UN	1	69,13	69,13	0,02	99,63	C
C1101	DISJUNTOR MONOPOLAR EM QUADRO DE DISTRIBUIÇÃO 50A	SEINFRA	SERVICO	UN	2	32,91	65,82	0,02	99,96	C
C2505	TORNEIRA DE PRESSÃO CROMADA USO GERAL	SEINFRA	SERVICO	UN	1	61,46	61,46	0,02	99,98	C
C1047	DEMOLIÇÃO DE COBOGÓS	SEINFRA	SERVICO	M2	1,77	31,45	55,67	0,02	100,00	C
C0797	CHUVEIRO PLÁSTICO (INSTALADO)	SEINFRA	SERVICO	UN	1	13,79	13,79	0,00	100,00	C

Subtotal até 100,00%

Outros:

Valor total do Orçamento:



Roberta Oliveira Roque Pires  
Engenheira Civil  
CREA: 061728314-1

*[Handwritten signature]*

292.319,74

0,00

292.319,74

# ORÇAMENTO - CURVA ABC

**OBRA:** PROJETO DE REFORMA E AMPLIAÇÃO DO POSTO DE SAÚDE JOSÉ POLICIANO DE PINHO

**LOCAL:** DISTRITO DE CAJAZEIRAS, MADALENA - CE

**CLIENTE:** PREFEITURA MUNICIPAL DE MADALENA

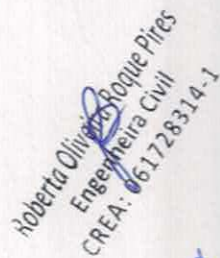
**DATA:** 23/01/2020

**BDI:** 25,00%

**VERSÃO:** 026.1 COM DESONERAÇÃO 85,20%  
2019/11 COM DESONERAÇÃO 85,08% 48,60%  
COMPOSIÇÕES PRÓPRIAS

**HORA:** 12/2018  
**MES:** 12/2019  
**DATA REF.:** 12/2019

CÓDIGO	DESCRIÇÃO	FONTE	TIPO	UNIDADE	QUANTIDADE	PREÇO UNITÁRIO	PREÇO TOTAL	%	ACUMUL. %	CL
12543	SERVENTE	SEINFRA	MAO DE OBRA	H	3467,107397	13,21	45.800,49	15,67	15,67	A
12391	PEDREIRO	SEINFRA	MAO DE OBRA	H	1321,094147	17,83	23.555,11	8,06	23,73	A
17350	SPLIT SYSTEM COMPLETO C/ CONTROLE REMOTO CAP. 1,00 TR. (FORN. E MONTAGEM)	SEINFRA	MATERIAL	UN	7	2.488,66	17.420,62	5,96	29,69	A
12395	PINTOR	SEINFRA	MAO DE OBRA	H	571,165384	17,85	10.195,30	3,49	33,17	A
16500	CERÂMICA ESMALTADA RETIFICADA DIMENSÕES MAIORES DE 30x30cm (900 cm²) - PEI-5/PEI-4	SEINFRA	MATERIAL	M2	251,339	39,40	9.902,76	3,39	36,56	A
11328	LADRILHISTA	SEINFRA	MAO DE OBRA	H	324,7724	17,83	5.790,69	1,98	38,54	A
10045	AJUDANTE DE PINTOR	SEINFRA	MAO DE OBRA	H	385,6755	14,52	5.600,01	1,92	40,46	A
10805	CIMENTO PORTLAND	SEINFRA	MATERIAL	KG	10597,96375	0,46	4.875,06	1,67	42,13	A
18337	JANELA EM ALUMÍNIO ANODIZADO NATURAL/FOSCO, DE CORRER, SEM BANDEIROLA E/OU PEITORIL, SEM VIDRO	SEINFRA	MATERIAL	M2	18,72	244,51	4.577,23	1,57	43,69	A
12312	ELETRICISTA	SEINFRA	MAO DE OBRA	H	226,25	18,07	4.088,34	1,40	45,09	A
10498	CARPINTEIRO	SEINFRA	MAO DE OBRA	H	226,82	17,83	4.044,20	1,38	46,47	A
12320	ENCANADOR	SEINFRA	MAO DE OBRA	H	211,015	17,83	3.762,40	1,29	47,76	A
16508	ARGAMASSA COLANTE PRÉ-FABRICADA P/ CERÂMICAS E PORCELANATOS	SEINFRA	MATERIAL	KG	1827,92	2,00	3.655,84	1,25	49,01	A
12256	VIDRO LISO, E= 4MM(COLOCADO)	SEINFRA	MATERIAL	M2	27,22	126,66	3.447,69	1,18	50,19	B
10042	AJUDANTE DE ELETRICISTA	SEINFRA	MAO DE OBRA	H	226,25	14,52	3.285,15	1,12	51,31	B
10041	AJUDANTE DE CARPINTEIRO	SEINFRA	MAO DE OBRA	H	222,243	14,52	3.226,97	1,10	52,42	B
10043	AJUDANTE DE ENCANADOR	SEINFRA	MAO DE OBRA	H	208,385	14,52	3.025,46	1,03	53,45	B
16727	PORTÃO EM METALON E BARRA CHATA DE FERRO CFECHADURA E DOBRADIÇAS, INCLUS. PINTURA ESMALTE SINTÉTICO (E=1M2)	SEINFRA	MATERIAL	UN	8,1	352,45	2.854,85	0,98	54,43	B
18342	PORTA EM ALUMÍNIO ANODIZADO NATURAL/FOSCO, DE ABRIR, COM BANDEIROLA E/OU PEITORIL, SEM VIDRO	SEINFRA	MATERIAL	M2	6,5	319,50	2.076,75	0,93	55,36	B
11691	PONTALETE / BARROTE DE 3"x3"	SEINFRA	MATERIAL	M	154,917	16,44	2.546,84	0,87	56,23	B
10208	BATENTE DE PEROBA (MADEIRA DE 1ª QUALIDADE) PARA PORTA 1FL.	SEINFRA	MATERIAL	UN	20	123,45	2.469,00	0,84	57,07	B
19104	BLOQUETE/PIPO INTERTRAVADO DE CONCRETO - MODELO RETANGULAR(TUO/JUNHO/PÁVHER/HOLANDES/PARALELEPIPEDO, 20 CM X 10 CM, E = 8 CM, RESISTENCIA DE 35 MPA (NBR 9781), COR NATURAL	SEINFRA	MATERIAL	M2	59,9794	40,05	2.402,17	0,82	57,90	B
16487	CERÂMICA ESMALTADA DIMENSÕES ATÉ 10x10cm (100 cm²) - DECORATIVA	SEINFRA	MATERIAL	M2	78,815	30,23	2.382,58	0,82	58,71	B
18289	FORRAMENTO DE MADEIRA L = 15 cm	SEINFRA	MATERIAL	M	91,6	22,55	2.070,09	0,71	59,42	B
10108	AREIA MEDIA	SEINFRA	MATERIAL	M3	38,25462472	51,00	2.001,99	0,68	60,10	B
12082	TUOLO MACIÇO COMUM	SEINFRA	MATERIAL	UN	7811,310	0,26	1.952,94	0,67	60,77	B
11222	GRADE DE FERRO	SEINFRA	MATERIAL	M2	19,5	98,62	1.923,09	0,66	61,43	B
12081	TUOLO CERÂMICO FURADO 8X18X18CM	SEINFRA	MATERIAL	UN	4449,75	0,42	1.866,90	0,64	62,07	B
12045	TELHA CERÂMICA COLONIAL	SEINFRA	MATERIAL	UN	2994,72	0,51	1.527,31	0,52	62,59	B
11864	SIFÃO METÁLICO TIPO COPO DN 11X 1/2"	SEINFRA	MATERIAL	UN	16	65,90	1.054,40	0,47	63,06	B
11371	LUMINÁRIA FLUORESCENTE COMPLETA ( 2 X 32 ) W	SEINFRA	MATERIAL	UN	14	94,63	1.324,82	0,45	63,52	B
10441	CAL HIDRATADA	SEINFRA	MATERIAL	KG	1151,706801	1,10	1.266,94	0,43	63,95	B

  
**Roberta Oliveira**  
 Engenheira Civil  
 CREA: 061728314-1





18273	PORTA PARANÁ (0,80 x 2,10 m)	SEINFRA	MATERIAL	UN	13	96,80	1.258,40	0,43	64,38	B
11262	INTERRUPTOR 2 TECLAS PARALELO 1 TOMADA 2POLOS	SEINFRA	MATERIAL	UN	56	22,29	1.248,24	0,43	64,81	B
10169	AÇO CA-60	SEINFRA	MATERIAL	KG	258,0702	4,64	1.197,45	0,41	65,22	B
10171	BACIA LOUÇA BRANCA PARA CAIXA ACOPLADA	SEINFRA	MATERIAL	UN	4	293,29	1.173,16	0,40	65,62	B
11027	DOBRADIÇA 3"X2 1/2" CROMADA	SEINFRA	MATERIAL	UN	54	19,67	1.062,18	0,36	65,98	B
12132	TORNEIRA DE PRESSÃO CROMADA P/LAVATORIO 1/2"	SEINFRA	MATERIAL	UN	16	66,14	1.058,24	0,36	66,34	B
16519	LINHA DE MASSARANDUBA 12 x 6 CM ( 5" x 2 1/2")	SEINFRA	MATERIAL	M	59,717	16,46	982,94	0,34	66,68	B
11610	PEITORIS DE GRANITO 15CM	SEINFRA	MATERIAL	M	21,35	45,63	974,20	0,33	67,01	B
12096	TINTA LATEX	SEINFRA	MATERIAL	L	66,3978	14,66	973,39	0,33	67,35	B
10356	CABO ISOLADO PVC 750V 2,5 MM2	SEINFRA	MATERIAL	M	672	1,44	967,68	0,33	67,68	B
11704	PORTA DE FERRO EM CHAPA DUPLA N.14	SEINFRA	MATERIAL	M2	8,4	108,60	912,24	0,31	67,99	B
12246	VENTILADOR DE TETO METÁLICO	SEINFRA	MATERIAL	UN	5	175,00	875,00	0,30	68,29	B
11344	LAVATORIO DE LOUÇA BRANCA SEM COLUNA	SEINFRA	MATERIAL	UN	12	72,31	867,72	0,30	68,58	B
11513	MASSA CORRIDA A BASE DE PVA	SEINFRA	MATERIAL	KG	149,419	5,28	785,94	0,27	68,85	B
10406	CAIXA ACOPLADA DE LOUÇA BRANCA PARA BACIA	SEINFRA	MATERIAL	UN	4	190,00	760,00	0,26	69,11	B
11916	TABUA DE 1" DE 3A. - L = 30cm	SEINFRA	MATERIAL	M	85,1635	8,07	687,27	0,24	69,35	B
11154	FECHADURA COMPLETA PARA PORTA EXTERNA	SEINFRA	MATERIAL	UN	13	52,50	682,50	0,23	69,58	B
18265	LAJE PRÉ-FABRICADA COMUM DE 8 cm P/ FÓRRO - VÃO ATÉ 2,01 A 3 m	SEINFRA	MATERIAL	M2	28,23	24,13	681,19	0,23	69,81	B
10405	CAIBRO DE 2"x1"	SEINFRA	MATERIAL	M	157,15	4,31	677,32	0,23	70,05	B
12701	DEPRECIACÃO	SEINFRA	TRANSPORTE	H	677,2732352	1,00	677,27	0,23	70,28	B
11600	PEDRA DE MÃO (RACHÃO)	SEINFRA	MATERIAL	M3	9,922	66,85	663,29	0,23	70,51	B
11100	ESMALTE SINTETICO	SEINFRA	MATERIAL	L	30,5303	21,46	655,18	0,22	70,73	B
17950	TUOLINHO APARENTE 6,50x18cm	SEINFRA	MATERIAL	M2	37,17	17,69	654,19	0,22	70,95	B
18268	ALIZAR DE MADEIRA L = 5 cm	SEINFRA	MATERIAL	M	187,2	3,41	638,35	0,22	71,17	B
12097	TINTA LATEX ACRILICA	SEINFRA	MATERIAL	L	37,0248	16,96	627,94	0,21	71,39	B
17893	BANCADA DE GRANITO CINZA POLIDO E=2cm.	SEINFRA	MATERIAL	M2	3,2	187,35	599,52	0,21	71,59	B
11490	LÍQUIDO SELADOR PARA PINTURA LATEX	SEINFRA	MATERIAL	L	48,1408	12,08	581,54	0,20	71,79	B
11880	SOLEIRA DE GRANITO DE 15CM	SEINFRA	MATERIAL	M	6,4	67,42	566,33	0,19	71,98	B
12201	TUBO PVC SOLDÁVEL DE 32MM (1")	SEINFRA	MATERIAL	M	103,2	5,23	539,74	0,18	72,17	B
11227	GRANITEIRO/MAMORISTA	SEINFRA	MAO DE OBRA	H	30,12	17,83	537,04	0,18	72,35	B
11075	ELETRODUTO DE PVC RIGIDO 3/4"	SEINFRA	MATERIAL	M	168	2,98	502,32	0,17	72,52	B
16232	REGUA DE MADEIRA (1X10)CM	SEINFRA	MATERIAL	M	73,14	6,77	495,16	0,17	72,69	B
18651	BACIA LOUÇA BRANCA COM CAIXA ACOPLADA PARA DEFICIENTE (SEM ASSENTO)	SEINFRA	MATERIAL	UN	1	495,00	495,00	0,17	72,86	B
10280	BRITA	SEINFRA	MATERIAL	M3	6,2092054	76,75	476,56	0,16	73,03	B
10121	ARMADOR/FERREIRO	SEINFRA	MAO DE OBRA	H	25,632	17,83	457,02	0,16	73,18	B
19465	POSTE DE CONCRETO DUPLO T, RESISTÊNCIA NOMINAL 200KG, H= 9,00M, PESO APROXIMADO 470KG	SEINFRA	MATERIAL	UN	1	436,84	436,84	0,15	73,33	B
11511	MASSA ACRILICA PARA PINTURA LATEX	SEINFRA	MATERIAL	KG	107,989	4,01	433,04	0,15	73,48	B
12706	OLEO DIESEL	SEINFRA	TRANSPORTE	L	119,0391854	3,60	428,53	0,15	73,63	B
11709	PORTA LISA DE CEDRO 0,90X2,10M	SEINFRA	MATERIAL	UN	2	214,17	428,34	0,15	73,77	B
11846	SARRAFO DE 1"X4"	SEINFRA	MATERIAL	M	90,1743	4,74	427,43	0,15	73,92	B
19139	TOALHEIRO PLASTICO TIPO DISPENSER PARA PAPEL TOALHA INTERFOLHADO	SEINFRA	MATERIAL	UN	11	38,41	422,51	0,14	74,06	B
11646	PEÇAS DE APOIO DEFICIENTE C/UBO INOX EM WCS	SEINFRA	MATERIAL	M	2,4	176,00	422,40	0,14	74,21	B
10428	CAIXA PASSAG. CHAPA CITAMPA PARAF. 100X100X80MM	SEINFRA	MATERIAL	UN	90	7,41	414,96	0,14	74,35	B

Roberta Oliveira Roque Pires  
Engenheira Civil  
CREA: 061728314-1



18271	PORTA PARANÁ (0,60 x 2,10 m)	SEINFRA	MATERIAL	UN	82,28	411,40	0,14	74,49	B
10528	CHAPA COMPENSADO RESINADO 10MM (1,10 X 2,20M)	SEINFRA	MATERIAL	M2	16,51	404,28	0,14	74,63	B
11369	LUMINARIA FLUORESCENTE COMPLETA (1 X 32) JW	SEINFRA	MATERIAL	UN	55,36	387,52	0,13	74,76	B
10163	AÇO CA-50	SEINFRA	MATERIAL	KG	4,44	375,08	0,13	74,89	B
11866	SILICONE - HIDRAFUGANTE	SEINFRA	MATERIAL	L	20,50	362,85	0,12	75,01	B
12353	HIDRACOR	SEINFRA	MATERIAL	KG	3,73	357,47	0,12	75,14	B
10916	CUBA DE LOUÇA BRANCA DE EMBUTIR	SEINFRA	MATERIAL	UN	85,00	340,00	0,12	75,25	B
11091	ENGATE CROMADO	SEINFRA	MATERIAL	UN	16,06	337,26	0,12	75,37	B
11155	FECHADURA COMPLETA PARA PORTA INTERNA	SEINFRA	MATERIAL	UN	46,00	322,00	0,11	75,48	B
11712	PORTA SABÃO LÍQUIDO DE VIDRO	SEINFRA	MATERIAL	UN	28,90	317,90	0,11	75,59	B
10118	ARGAMASSA PRE-FABRICADA PARA REJUNTAMENTO	SEINFRA	MATERIAL	KG	2,86	313,63	0,11	75,69	B
11368	LUMINARIA FLUORESCENTE COMPLETA (1 X 16) JW	SEINFRA	MATERIAL	UN	38,95	311,60	0,11	75,80	B
11488	LÍQUIDO PREPARADOR DE SUPERFÍCIES	SEINFRA	MATERIAL	L	16,64	308,05	0,11	75,91	B
12012	TE PVC RÍGIDO. PARA ESGOTO - 100MM (4')	SEINFRA	MATERIAL	UN	10,45	303,05	0,10	76,01	B
18636	ASSENTO SANITÁRIO COM ABERTURA FRONTAL (PADRÃO ALTO)	SEINFRA	MATERIAL	UN	296,00	296,00	0,10	76,11	B
11605	PEDRISCO	SEINFRA	MATERIAL	M3	69,75	291,67	0,10	76,21	B
12487	PIA EM INOX C/1 CUBA 1,20x0,60 - C18/A304	SEINFRA	MATERIAL	UN	143,43	266,86	0,10	76,31	B
11512	MASSA CORRIDA A BASE DE OLEO	SEINFRA	MATERIAL	KG	7,62	266,60	0,10	76,41	B
11935	TANQUE DE AÇO INOXIDÁVEL	SEINFRA	MATERIAL	UN	286,20	266,20	0,10	76,51	B
12059	TELHA FIBROCIMENTO ONDULADA - 6MM	SEINFRA	MATERIAL	M2	26,23	262,64	0,10	76,60	B
12545	MOTORISTA DE CAMINHÃO	SEINFRA	MAO DE OBRA	H	20,09	279,69	0,10	76,70	B
11495	MADEIRA (PEROBA)	SEINFRA	MATERIAL	M3	2.922,83	279,35	0,10	76,79	B
10537	CHAPA DE AÇO GALVANIZADA ESP.0,3MM	SEINFRA	MATERIAL	M2	33,16	270,59	0,09	76,89	B
10445	CALCETEIRO	SEINFRA	MAO DE OBRA	H	17,83	269,86	0,09	76,98	B
10375	CABO EM PVC 1000V 6MM2	SEINFRA	MATERIAL	M	3,49	266,99	0,09	77,07	B
11347	LIXA PARA MADEIRA/MASSA	SEINFRA	MATERIAL	UN	0,55	246,70	0,08	77,15	B
11724	PREGO	SEINFRA	MATERIAL	KG	11,26	242,80	0,08	77,24	B
12703	MANUTENÇÃO	SEINFRA	TRANSPORTE	H	1,00	239,22	0,08	77,32	B
10040	AJUDANTE DE ARMADOR/FERREIRO	SEINFRA	MAO DE OBRA	H	14,52	238,36	0,08	77,40	B
10538	CHAPA DE AÇO GALVANIZADA N.26 DESENV.0,3MM	SEINFRA	MATERIAL	M	15,88	236,02	0,08	77,48	B
10152	AZULEJISTA	SEINFRA	MAO DE OBRA	H	17,83	233,57	0,08	77,56	B
10797	CHUVEIRO-DUCHA CROMADO 12"	SEINFRA	MATERIAL	UN	46,20	231,00	0,08	77,64	B
12702	JUROS	SEINFRA	TRANSPORTE	H	1,00	223,02	0,08	77,72	B
11863	SIFÃO CROMADO 2"	SEINFRA	MATERIAL	UN	109,28	218,56	0,07	77,79	B
12272	VÁLVULA DE METAL 1"	SEINFRA	MATERIAL	UN	13,60	217,60	0,07	77,87	B
11824	RIPA DE PEROBA (MADEIRA DE 1A QUALIDADE) DE 1X5CM	SEINFRA	MATERIAL	M	1,35	212,15	0,07	77,94	B
11530	MONTADOR	SEINFRA	MAO DE OBRA	H	17,83	203,74	0,07	78,01	B
10111	AREIA VERMELHA	SEINFRA	MATERIAL	M3	46,00	197,85	0,07	78,06	B
19486	PROJETOR EM ALUMÍNIO, LONGO ALCANCE, PILAMPADA ATÉ 125W	SEINFRA	MATERIAL	UN	46,71	186,84	0,06	78,14	B
11926	TAPO DE AÇO INOX P/BANCADAS	SEINFRA	MATERIAL	M2	286,20	186,03	0,06	78,20	B
11282	JOELHO PVC PARA ESGOTO DE 100MM	SEINFRA	MATERIAL	UN	5,80	174,00	0,06	78,26	B
10034	AGREGADO DE ALTA RESISTÊNCIA PARA PISOS	SEINFRA	MATERIAL	KG	0,41	172,89	0,06	78,32	B

Roberta Oliveira Roque Pires  
Engenheira Civil  
CREA: 1661728314-1



11919	TACO PARA FIXAÇÃO DE BATENTE/RODAPE	SEINFRA	MATERIAL	UN	120	1,36	165,60	0,06	78,36	B
10035	AGUARRAZ MINERAL	SEINFRA	MATERIAL	L	27307	12,78	162,70	0,06	78,43	B
11031	DOBRADIÇA DE FERRO PARA PORTA INTERNA	SEINFRA	MATERIAL	UN	6	24,67	148,02	0,05	78,48	B
11240	GUARNIÇÃO PEROBA (MADEIRA DE 1ª QUALIDADE) 5CM PARA PORTA 1FL	SEINFRA	MATERIAL	UN	4	36,66	146,64	0,05	78,53	B
11105	ESPELHO 4"X2" OU 3"X3"	SEINFRA	MATERIAL	UN	56	2,61	146,16	0,05	78,58	B
12293	ZARÇÃO	SEINFRA	MATERIAL	L	6696	20,34	136,20	0,05	78,63	B
10885	COTOVELO PVC SOLDÁVEL DE 32MM	SEINFRA	MATERIAL	UN	83	1,60	132,80	0,05	78,68	B
11181	FITA ISOLANTE	SEINFRA	MATERIAL	M	168	0,78	131,04	0,04	78,72	B
12552	OPERADOR DE COMPACTADOR DE PLACA VIBRATORIA	SEINFRA	MAO DE OBRA	H	757068	16,21	122,72	0,04	78,76	B
11756	QUADRO DISTRIBUIÇÃO LUZ 332X332X95MM	SEINFRA	MATERIAL	UN	1	116,59	116,59	0,04	78,80	B
12408	PREGO 1 1/2" x 14	SEINFRA	MATERIAL	KG	10,26	11,26	115,53	0,04	78,84	B
11711	PORTA PAPEL DE LOUÇA BRANCA 15X15CM	SEINFRA	MATERIAL	UN	5	21,90	109,50	0,04	78,88	B
12194	TUBO PVC ESGOTO DE 40MM (1 1/2) - (NBR 5688)	SEINFRA	MATERIAL	M	35,25	3,08	108,57	0,04	78,92	B
11199	FUNDO BRANCO FOSCO NIVELADOR P/ MADEIRAS	SEINFRA	MATERIAL	L	108654	9,86	107,35	0,04	78,95	B
10926	CUMEEIRA PARA TELHA CERAMICA	SEINFRA	MATERIAL	UN	78,33	1,34	104,96	0,04	78,99	B
12548	OPERADOR DE BETONEIRA	SEINFRA	MAO DE OBRA	H	6,4430286	16,21	104,44	0,04	79,03	B
11283	JOELHO PVC ROSCAVEL DE 1"	SEINFRA	MATERIAL	UN	29	3,58	103,82	0,04	79,06	B
10957	CURVA DE PVC RIGIDO PARA ELETRÓDUTO DE 3/4"	SEINFRA	MATERIAL	UN	56	1,83	102,48	0,04	79,10	B
11925	TAMPA PLASTICA PARA BACIA	SEINFRA	MATERIAL	UN	4	24,90	99,60	0,03	79,13	B
11862	SIFÃO CROMADO 1 1/4"X2"	SEINFRA	MATERIAL	UN	1	95,32	95,32	0,03	79,16	B
11773	REATOR AFP P/ LÂMP. FLUORESCENTE COMPACTA	SEINFRA	MATERIAL	UN	4	23,70	94,80	0,03	79,20	B
10108	AREIA GROSSA	SEINFRA	MATERIAL	M3	1,586185	55,00	87,24	0,03	79,23	B
12013	TE PVC RIGIDO, PARA ESGOTO - 40MM (1 1/2)	SEINFRA	MATERIAL	UN	29	2,91	84,39	0,03	79,25	B
11409	LUVA DE PVC RIGIDO PARA ELETRÓDUTO 3/4"	SEINFRA	MATERIAL	UN	112	0,75	84,00	0,03	79,28	B
12200	TUBO PVC SOLDÁVEL DE 25MM (3/4)	SEINFRA	MATERIAL	M	34,8	2,33	81,06	0,03	79,31	B
18629	VINIL AUTO-ADESIVO FOSCO OU BRILHANTE C/APLICAÇÃO	SEINFRA	MATERIAL	M2	0,8041	99,55	80,05	0,03	79,34	B
18618	CHAPA DE ALUMÍNIO TIPO XADREZ LAVRADA ESP. 3mm	SEINFRA	MATERIAL	M2	0,1944	400,25	77,81	0,03	79,36	B
17509	REDE DE GÁS P/ COZINHA	SEINFRA	SERVICO	M	3,9	19,75	77,03	0,03	79,39	B
10419	CAIXA ESTAMPADA 3"X3", 4"X2", 4"X4" - CHAPA 18	SEINFRA	MATERIAL	UN	56	1,37	76,72	0,03	79,42	B
18624	CHAPA EM ALUMÍNIO N.16	SEINFRA	MATERIAL	M2	0,8041	90,69	72,92	0,02	79,44	B
11973	TE PVC SOLDÁVEL 32MM	SEINFRA	MATERIAL	UN	29	2,49	72,21	0,02	79,47	B
10157	AÇO CA-25	SEINFRA	MATERIAL	KG	13,8	5,08	70,10	0,02	79,49	B
12503	TORNEIRA DE METAL BRANCO 3/4", CANO LONGO (PADRÃO POPULAR)	SEINFRA	MATERIAL	UN	2	35,00	70,00	0,02	79,51	B
10983	DISJUNTOR MONOPOLAR 20A	SEINFRA	MATERIAL	UN	7	9,87	69,09	0,02	79,54	B
11316	JUNTA PLASTICA 1" 27MM PARA PISOS	SEINFRA	MATERIAL	M	50,2	1,36	68,27	0,02	79,56	B
12560	OPERADOR DE CARREGADEIRA	SEINFRA	MAO DE OBRA	H	3,021843296	22,33	67,48	0,02	79,59	B
10103	ARAME RECOZIDO N.18 BWG	SEINFRA	MATERIAL	KG	5,0388	11,50	67,12	0,02	79,61	B
11501	MANTA ASFALTICA AUTO-ADESIVA	SEINFRA	MATERIAL	M2	2,475	27,00	66,83	0,02	79,63	B
12193	TUBO PVC ESGOTO DE 100MM (4") - (NBR 5688)	SEINFRA	MATERIAL	M	7,755	8,54	66,23	0,02	79,65	B
11426	LUVA REDUÇÃO PVC SOLDÁVEL DE 32X25MM	SEINFRA	MATERIAL	UN	29	2,28	66,12	0,02	79,68	B
11283	JOELHO PVC PARA ESGOTO DE 40MM	SEINFRA	MATERIAL	UN	47	1,40	65,80	0,02	79,70	B
11101	ESMERIL N.36	SEINFRA	MATERIAL	UN	2,008	31,90	64,06	0,02	79,72	B
11590	PARAFUSO PARA MADEIRA DE 80MM	SEINFRA	MATERIAL	UN	232	0,27	62,64	0,02	79,74	B
12195	TUBO PVC ESGOTO DE 50MM (2") - (NBR 5688)	SEINFRA	MATERIAL	M	11,75	5,24	61,57	0,02	79,76	B
12264	VÁLVULA AMERICANA PIPA 3 1/2"	SEINFRA	MATERIAL	UN	2	30,68	61,36	0,02	79,78	B

Roberta Oliveira Roque Pires  
Engenheira Civil  
CREA: 061728314-1

11412	LUVA PVC SOLDÁVEL DE 32MM	SEINFRA	MATERIAL	UN	47	1,27	59,69	0,02	79,80	B
11579	PARAFUSO CROMADO P/ FIXAÇÃO SANITÁRIOS	SEINFRA	MATERIAL	UN	34	1,72	58,48	0,02	79,82	B
10981	DISJUNTOR MONOPOLAR 16A	SEINFRA	MATERIAL	UN	5,6	9,87	55,27	0,02	79,84	B
11284	JOELHO PVC PARA ESGOTO DE 50MM	SEINFRA	MATERIAL	UN	29	1,80	55,10	0,02	79,86	B
11243	HASTE DE ATERRAMENTO COPPERWELD 3/4" x 3M	SEINFRA	MATERIAL	UN	1	52,85	52,85	0,02	79,88	B
10421	CAIXA INSPEÇÃO DO TERRA	SEINFRA	MATERIAL	UN	1	47,03	47,03	0,02	79,90	B
10526	CHAPA COMPENSADO PLASTIFICADO 12MM (1,22 X 2,44MM)	SEINFRA	MATERIAL	M2	2,2	21,26	46,77	0,02	79,91	B
11465	LÂMPADA FLUORESCENTE PL - 13W	SEINFRA	MATERIAL	UN	4	11,55	46,20	0,02	79,93	B
10508	CERA	SEINFRA	MATERIAL	KG	3,012	14,96	44,16	0,02	79,94	B
10037	AJUDANTE	SEINFRA	MAO DE OBRA	H	2,829	14,52	41,08	0,01	79,96	B
10984	COTOVELO PVC SOLDÁVEL DE 25MM	SEINFRA	MATERIAL	UN	47	0,80	37,60	0,01	79,97	B
12070	TELHADISTA	SEINFRA	MAO DE OBRA	H	2,0614	17,83	36,75	0,01	79,98	B
10338	CABO COBRE NU 25MM2	SEINFRA	MATERIAL	M	3	11,56	34,68	0,01	79,99	B
11716	PORTA TOALHA DE LOUÇA BRANCA	SEINFRA	MATERIAL	UN	2	16,70	33,40	0,01	80,01	C
10989	DISJUNTOR MONOPOLAR 50A	SEINFRA	MATERIAL	UN	2	16,55	33,10	0,01	80,02	C
11102	ESMERIL N.60	SEINFRA	MATERIAL	UN	1,004	31,90	32,03	0,01	80,03	C
10193	BARRAMENTO NEUTRO P/ BAIXA TENSÃO	SEINFRA	MATERIAL	UN	1	30,60	30,60	0,01	80,04	C
10194	BARRAMENTO PRINCIPAL P/ BAIXA TENSÃO	SEINFRA	MATERIAL	UN	1	30,10	30,10	0,01	80,05	C
10047	AJUDANTE DE TELHADISTA	SEINFRA	MAO DE OBRA	H	2,0614	14,52	29,93	0,01	80,06	C
10333	CABIDE DE LOUÇA BRANCA COM 2 GANCHOS	SEINFRA	MATERIAL	UN	5	5,90	29,50	0,01	80,07	C
12271	VÁLVULA DE METAL 1 1/4"	SEINFRA	MATERIAL	UN	1	28,73	28,73	0,01	80,08	C
12130	TORNEIRA DE PRESSÃO CROMADA DE USO GERAL 1/2"	SEINFRA	MATERIAL	UN	1	28,09	28,09	0,01	80,09	C
10442	CAL VIRGEM EM PO	SEINFRA	MATERIAL	KG	30,297228	0,85	25,75	0,01	80,10	C
11725	PREGO 15X15	SEINFRA	MATERIAL	KG	2,2101	11,26	24,89	0,01	80,11	C
10195	BARRAMENTO TERRA P/ BAIXA TENSÃO	SEINFRA	MATERIAL	UN	1	24,88	24,88	0,01	80,11	C
11840	SABONETEIRA DE LOUÇA BRANCA SEM ALÇA 15X15CM	SEINFRA	MATERIAL	UN	1	24,00	24,00	0,01	80,12	C
12554	OPERADOR DE CONJUNTO DE BRITAGEM	SEINFRA	MAO DE OBRA	H	1,011843334	22,33	22,59	0,01	80,13	C
12562	OPERADOR DE TRATOR DE ESTEIRAS	SEINFRA	MAO DE OBRA	H	1,007899961	22,33	22,51	0,01	80,14	C
12564	OPERADOR DE USINA DE MISTURA BETUMINOSA	SEINFRA	MAO DE OBRA	H	1,0021	22,33	22,38	0,01	80,15	C
11346	LIXA PARA FERRO	SEINFRA	MATERIAL	UN	16,74	1,32	22,10	0,01	80,15	C
10851	CONJUNTO FIXAÇÃO P/ TANQUE	SEINFRA	MATERIAL	UN	1	21,63	21,63	0,01	80,16	C
12403	PÓ DE PEDRA	SEINFRA	MATERIAL	M3	0,52026	38,84	20,21	0,01	80,17	C
18619	FITA DUPLA FACE ACRÍLICA	SEINFRA	MATERIAL	M	10,686	1,65	17,63	0,01	80,17	C
12523	OPERADOR DE PERFURATRIZ/COMPEDOR PNEUMÁTICO	SEINFRA	MAO DE OBRA	H	1,055176001	16,21	17,10	0,01	80,18	C
11728	PREGO 18X27 (2 1/2 X 10)	SEINFRA	MATERIAL	KG	1,4829	11,26	16,70	0,01	80,19	C
12553	OPERADOR DE COMPRESSOR DE AR	SEINFRA	MAO DE OBRA	H	1,018392	16,21	16,51	0,01	80,19	C
12555	OPERADOR DE GRUPO GERADOR	SEINFRA	MAO DE OBRA	H	1,011843334	16,21	16,40	0,01	80,20	C
11571	PARAFUSO COM ROSCA SOBERBA 8X110MM	SEINFRA	MATERIAL	UN	13,3084	1,00	13,31	0,00	80,20	C
10827	CONCRETO USINADO FCK=10 MPA	SEINFRA	MATERIAL	M3	0,052	236,00	12,27	0,00	80,21	C
18626	FOLHA DE ADESIVO SILICONADO EM ALTO RELEVO	SEINFRA	MATERIAL	M2	0,255	44,40	11,32	0,00	80,21	C
12344	FITA VEDA ROSCA 25M x 3/4"	SEINFRA	MATERIAL	UN	2,2	5,11	11,24	0,00	80,21	C
10967	DISCO DE DESBASTE DE 7"	SEINFRA	MATERIAL	UN	0,6024	16,82	10,13	0,00	80,22	C

Roberta Oliveira Roque Pires  
Engenheira Civil  
CREA: 06.17.283.14-1





11736	PRIMER PARA MANTA FK	SEINFRA	MATERIAL	KG	0,73125	11,06	8,10	0,00	80,22	C
12510	ENCARGADO DE SERVIÇOS	SEINFRA	MAO DE OBRA	H	0,306	25,68	7,86	0,00	80,22	C
11090	EMULSÃO ASFALTICA	SEINFRA	MATERIAL	KG	0,6825	10,35	7,05	0,00	80,22	C
10853	CONJUNTO VEDAÇÃO ELASTICA	SEINFRA	MATERIAL	UN	13,3054	0,50	6,65	0,00	80,23	C
10796	CHUVEIRO PLASTICO	SEINFRA	MATERIAL	UN	1	6,50	6,50	0,00	80,23	C
10301	BUCHA PLASTICA 8MM	SEINFRA	MATERIAL	UN	34	0,16	6,12	0,00	80,23	C
11180	FITA DE VEDAÇÃO	SEINFRA	MATERIAL	M	19,02	0,20	3,80	0,00	80,23	C
12528	PEÇAS DE DESGASTE DO BRITADOR	SEINFRA	MATERIAL	CJ	0,000113696	26,853,00	3,02	0,00	80,23	C
10841	CONECTOR PARA HASTE TERRA	SEINFRA	MATERIAL	UN	1	2,35	2,35	0,00	80,23	C
12558	DINAMITE GRANULADA	SEINFRA	MATERIAL	KG	0,16683896	11,62	1,96	0,00	80,23	C
10860	CORDEL DETONANTE	SEINFRA	MATERIAL	M	0,38770336	4,00	1,55	0,00	80,24	C
10062	ANEL DE VEDAÇÃO PARA BACIA	SEINFRA	MATERIAL	UN	1	1,35	1,35	0,00	80,24	C
18628	ORQUIMOL	SEINFRA	MATERIAL	L	0,0765	10,90	0,83	0,00	80,24	C
12496	SUPERCAL	SEINFRA	MATERIAL	KG	0,75	1,10	0,83	0,00	80,24	C
11516	MASSA PARA VIDRO	SEINFRA	MATERIAL	KG	0,1	8,05	0,81	0,00	80,24	C
18627	LIXA D'ÁGUA N.100	SEINFRA	MATERIAL	UN	0,3825	1,08	0,41	0,00	80,24	C
12570	FILLER (PO CALCÁREO)	SEINFRA	MATERIAL	KG	1,98	0,20	0,40	0,00	80,24	C
10221	BLASTER	SEINFRA	MAO DE OBRA	H	0,018382	20,57	0,38	0,00	80,24	C
12507	DINAMITE 60%	SEINFRA	MATERIAL	KG	0,0196332	19,95	0,31	0,00	80,24	C
18625	TESOURA PNEUMÁTICA	SEINFRA	MATERIAL	H	0,2992	0,54	0,16	0,00	80,24	C
12329	ESTOPIM	SEINFRA	MATERIAL	M	0,01875984	5,53	0,10	0,00	80,24	C
12551	OPERADOR DE COMPACTADOR AUTO PROPELIDO	SEINFRA	MAO DE OBRA	H	0,004	22,33	0,09	0,00	80,24	C
12535	SERIE DE BROCAS S.12 D=22MM	SEINFRA	MATERIAL	JG	0,000196332	563,26	0,09	0,00	80,24	C
12560	OPERADOR DE MOTONIVELADORA	SEINFRA	MAO DE OBRA	H	0,002	25,47	0,05	0,00	80,24	C
12326	ESPOLETA	SEINFRA	MATERIAL	UN	0,002813976	4,43	0,01	0,00	80,24	C

Subtotal até 80,24% 234.549,88  
 Outros: 57.769,86  
 Valor total do Orçamento: 292.319,74

Roberta Oliveira Roque Pires  
 Engenheira Civil  
 CREA: 06-17283-14-1



# CRONOGRAMA FÍSICO-FINANCEIRO

<b>OBRA:</b>	PROJETO DE REFORMA E AMPLIAÇÃO DO POSTO DE SAÚDE JOSÉ POLICIANO DE PINHO	DATA: 2020	VERSÃO	BDI: 25,00%	MÊS	REF.
<b>LOCAL:</b>	DISTRITO DE CAJAZEIRAS, MADALENA - CE		026.1 COM DESONERAÇÃO	85,20%		12/2018
<b>CLIENTE:</b>	PREFEITURA MUNICIPAL DE MADALENA		2019/11 COM DESONERAÇÃO	85,08%	48,60%	12/2019
			COMPOSIÇÕES PRÓPRIAS			

ITEM	DESCRIÇÃO	VALOR (R\$)	MÊS 1	MÊS 2	MÊS 3	MÊS 4	Total parcela
1	SERVIÇOS PRELIMINARES	7.889,75	100,00				100,00
			7.889,75				7.889,75
2	MOVIMENTO DE TERRA	4.136,64	100,00				100,00
			4.136,64				4.136,64
3	FUNDAÇÕES E ESTRUTURAS	19.018,54	50,00	9.509,27			100,00
			9.509,27	9.509,27			19.018,54
4	PAREDES E PAINÉIS	10.368,48	50,00	5.184,24			100,00
			5.184,24	5.184,24			10.368,48
5	ESQUADRIAS E FERRAGENS	36.556,26			50,00	18.278,13	100,00
					18.278,13	18.278,13	36.556,26
6	VIDROS	4.309,74			50,00	2.154,87	100,00
					2.154,87	2.154,87	4.309,74
7	COBERTURA	24.388,87			50,00	12.194,43	100,00
					12.194,43	12.194,43	24.388,87
8	IMPERMEABILIZAÇÃO	220,17	50,00	110,08			100,00
			110,09	110,08			220,17
9	REVESTIMENTO	52.695,16			50,00	26.347,58	100,00
					26.347,58	26.347,58	52.695,16
10	PISO	26.873,32			50,00	13.436,66	100,00
					13.436,66	13.436,66	26.873,32
11	INSTALAÇÕES HIDRO-SANITÁRIAS	27.497,60			50,00	13.748,80	100,00
					13.748,80	13.748,80	27.497,60
12	INSTALAÇÕES ELÉTRICAS	22.065,13			50,00	11.032,57	100,00
					11.032,57	11.032,57	22.065,13
13	PINTURA	26.930,47			50,00	13.465,24	100,00
					13.465,24	13.465,24	26.930,47
14	SISTEMA DE REFRIGERAÇÃO	21.775,81			100,00		100,00
					21.775,81		21.775,81
15	ACESSIBILIDADE E ESPAÇO	316,20			50,00	158,10	100,00
					158,10	158,10	316,20
16	SERVIÇOS DIVERSOS	7.277,60					100,00
						7.277,60	7.277,60
		292.319,74	26.829,99	74.955,53	110.816,38	79.717,84	292.319,74
			26.829,99	101.785,52	212.601,90	292.319,74	292.319,74



Roberta Oliveira  
 Engenheira Roque Pires  
 CREA: 06.1728314-1



# RONOGRAMA FÍSICO DE INSUMOS



**OBRA:** PROJETO DE REFORMA E AMPLIAÇÃO DO POSTO DE S  
**LOCAL:** DISTRITO DE CAJAZEIRAS, MADALENA - CE  
**CLIENTE:** PREFEITURA MUNICIPAL DE MADALENA

**DATA:** 17/02/20  
**VERSÃO:**  
**BDI:** 25,00%  
**SEINFRA:** 028-1 COM DESONERAÇÃO 85,20%  
**SINAPI:** 2019/11 COM DESONERAÇÃO 85,08% 48,60%  
 COMPOSIÇÕES PRÓPRIAS

CÓDIGO	DESCRIÇÃO	UNIDADE	QTD. MÊS 1	QTD. MÊS 2	QTD. MÊS 3	QTD. MÊS 4	TOTAL
10034	AGREGADO DE ALTA RESISTÊNCIA PARA PISOS	KG		210,8400	210,8400		421,6800
10035	AGUARRAZ MINERAL	L			6,3654	6,3654	12,7307
10037	AJUDANTE	H	1,4145				2,8290
10040	AJUDANTE DE ARMADOR/FERREIRO	H	8,2080				16,4160
10041	AJUDANTE DE CARPANTEIRO	H	28,6700			82,4515	222,2430
10042	AJUDANTE DE ELETRICISTA	H	113,1250				226,2500
10043	AJUDANTE DE ENCANADOR	H	100,5750			3,6075	208,3650
10045	AJUDANTE DE PINTOR	H			192,8378		385,6756
10047	AJUDANTE DE TELHADISTA	H			1,0307		2,0614
10082	ANEL DE VEDAÇÃO PARA BACIA	UN		0,5000	0,5000		1,0000
10103	ARAME RECOZIDO N.18 BWG	KG	2,9184				5,8368
10108	AREIA GROSSA	M3	0,3023	0,7238	0,4908	0,0693	1,5862
10109	AREIA MEDIA	M3	5,2439	12,2837	14,3835	7,3436	39,2646
10111	AREIA VERMELHA	M3	4,3010				4,3010
10118	ARGAMASSA PRE-FABRICADA PARA REJUNTAMENTO	KG			54,8298		109,6597
10121	ARMADOR/FERREIRO	H	12,8160				25,6320
10152	AZULEJISTA	H		6,5500	6,5500		13,1000
10157	AÇO CA-25	KG	6,9000				13,8000
10163	AÇO CA-50	KG	42,2390				84,4780
10169	AÇO CA-60	KG	128,4351				258,0702
10171	BACIA LOUÇA BRANCA PARA CAIXA ACOPLADA	UN		2,0000	2,0000		4,0000
10193	BARRAMENTO NEUTRO P/ BAIXA TENSÃO	UN		0,5000	0,5000		1,0000
10194	BARRAMENTO PRINCIPAL P/ BAIXA TENSÃO	UN		0,5000	0,5000		1,0000
10195	BARRAMENTO TERRA P/ BAIXA TENSÃO	UN		0,5000	0,5000		1,0000
10209	BATENTE DE PEROBA (MADEIRA DE 1ª QUALIDADE) PARA PORTA 1FL	UN			10,0000	10,0000	20,0000
10221	BLASTER	H		0,0092	0,0092		0,0184
10280	BRITA	M3	1,3467		1,7579		3,1046
10301	BUCHA PLASTICA 8MM	UN		17,0000	17,0000		34,0000
10333	CABIDE DE LOUÇA BRANCA COM 2 GANCHOS	UN		2,5000	2,5000		5,0000
10338	CABO COBRE NU 25MM2	M		1,5000	1,5000		3,0000
10356	CABO ISOLADO PVC 750V 2,5 MM2	M		336,0000	336,0000		672,0000
10375	CABO EM PVC 1000V 6MM2	M		38,2500	38,2500		76,5000
10405	CAIBRO DE 2"x1"	M			78,5750	78,5750	157,1500
10406	CAIXA ACOPLADA DE LOUÇA BRANCA PARA BACIA	UN		2,0000	2,0000		4,0000
10419	CAIXA ESTAMPADA 3"x3", 4"x2", 4"x4" - CHAPA 18	UN		28,0000	28,0000		56,0000
10421	CAIXA INSPEÇÃO DO TERRA	UN		0,5000	0,5000		1,0000
10428	CAIXA PASSAG. CHAPA CITAMPA PARAF. 100X100X80MM	UN		28,0000	28,0000		56,0000
10441	CAL HIDRATADA	KG	170,9566	534,9894	404,8278	40,8940	1151,7669
10442	CAL VIRGEM EM PO	KG		15,1486	15,1486		30,2972
10445	CALCETEIRO	H		7,5877	7,5877		15,1754
10498	CARPANTEIRO	H	30,9585	30,9585	82,4515	82,4515	226,8200
10508	CERA	KG		1,5000	1,5000		3,0120
10526	CHAPA COMPENSADO PLASTIFICADO 12MM (1,22 X 2,44M)	M2	1,1000	1,1000			2,2000
10528	CHAPA COMPENSADO RESINADO 10MM (1,10 X 2,20M)	M2	12,2436	12,2436			24,4872
10537	CHAPA DE AÇO GALVANIZADA ESP. 0,3MM	M2	8,1600				16,3200
10538	CHAPA DE AÇO GALVANIZADA N.26. DESENV. 0,33M	M			7,4315	7,4315	14,8629
10796	CHUVEIRO PLASTICO	UN		0,5000	0,5000		1,0000
10797	CHUVEIRO-DUCHA CROMADO 12"	UN		2,5000	2,5000		5,0000
10805	CIMENTO PORTLAND	KG	1737,9103	3823,4057	3561,0716	1775,5703	10697,9637



Roberta Oliveira Roque Pires  
 Engenharia Civil  
 CREA: 06/728314-1





Roberta Oliveira Roque Pires  
Engenheira Civil  
CREA: 061728314-1

10827	CONCRETO USINADO FCK=10 MPa	M3	0,0260	0,0	0,0520	0,0000
10841	CONECTOR PARA HASTE TERRA	UN	0,5000	0,5000	1,0000	1,0000
10851	CONJUNTO FIXAÇÃO P/ TANQUE	UN	0,50	0,50	1,0000	1,0000
10853	CONJUNTO VEDAÇÃO ELÁSTICA	UN	6,6527	6,6527	13,3054	13,3054
10860	CORDEL DETONANTE	M	0,1939	0,1939	0,3877	0,3877
10884	COTOVELO PVC SOLDÁVEL DE 25MM	UN	23,5000	23,5000	47,0000	47,0000
10895	COTOVELO PVC SOLDÁVEL DE 32MM	UN	41,5000	41,5000	83,0000	83,0000
10916	CUBA DE LOUÇA BRANCA DE EMBUTIR	UN	2,0000	2,0000	4,0000	4,0000
10926	CUMEIRA PARA TELHA CERÂMICA	UN	39,1650	39,1650	78,3300	78,3300
10957	CURVA DE PVC RÍGIDO PARA ELETRODUTO DE 3/4"	UN	28,0000	28,0000	56,0000	56,0000
10967	DISCO DE DESBASTE DE 7"	UN	0,3012	0,3012	0,6024	0,6024
10981	DISJUNTOR MONOPOLAR 16A	UN	2,8000	2,8000	5,6000	5,6000
10983	DISJUNTOR MONOPOLAR 20A	UN	3,5000	3,5000	7,0000	7,0000
10989	DISJUNTOR MONOPOLAR 50A	UN	1,0000	1,0000	2,0000	2,0000
11027	DOBRADICA 3"x2 1/2" CROMADA	UN	27,0000	27,0000	54,0000	54,0000
11031	DOBRADICA DE FERRO PARA PORTA INTERNA	UN	3,0000	3,0000	6,0000	6,0000
11075	ELETRODUTO DE PVC RÍGIDO 3/4"	M	84,0000	84,0000	168,0000	168,0000
11090	EMULSÃO ASFÁLTICA	KG	0,3413	0,3413	0,6826	0,6826
11091	ENGASTE CROMADO	UN	10,5000	10,5000	21,0000	21,0000
11100	ESMALTE SINTÉTICO	L	8,0000	11,2652	30,5303	30,5303
11101	ESMERIL N.36	UN	1,0040	1,0040	2,0080	2,0080
11102	ESMERIL N.60	UN	0,5020	0,5020	1,0040	1,0040
11105	ESPELHO 4"x2" OU 3"x3"	UN	28,0000	28,0000	56,0000	56,0000
11154	FECHADURA COMPLETA PARA PORTA EXTERNA	UN	6,5000	6,5000	13,0000	13,0000
11155	FECHADURA COMPLETA PARA PORTA INTERNA	UN	3,5000	3,5000	7,0000	7,0000
11180	FITA DE VEDAÇÃO	M	9,5100	9,5100	19,0200	19,0200
11181	FITA ISOLANTE	M	84,0000	84,0000	168,0000	168,0000
11199	FUNDO BRANCO FOSCO NIVELADOR P/ MADEIRAS	L	5,4327	5,4327	10,8654	10,8654
11222	GRADE DE FERRO	M2	9,7500	9,7500	19,5000	19,5000
11227	GRANITEIRO/MAMORISTA	H	15,0600	15,0600	30,1200	30,1200
11240	GUARNIÇÃO PEROBA (MADEIRA DE 1ª QUALIDADE) COM PARA PORTA 1FL	UN	2,0000	2,0000	4,0000	4,0000
11243	HASTE DE ATERRAMENTO COPPERWELD 3/4" x 3M	UN	0,5000	0,5000	1,0000	1,0000
11262	INTERRUPTOR 2 TECLAS PARALELO 1 TOMADA 2 POLOS	UN	28,0000	28,0000	56,0000	56,0000
11282	JOELHO PVC PARA ESGOTO DE 100MM	UN	15,0000	15,0000	30,0000	30,0000
11283	JOELHO PVC PARA ESGOTO DE 40MM	UN	23,5000	23,5000	47,0000	47,0000
11284	JOELHO PVC PARA ESGOTO DE 50MM	UN	14,5000	14,5000	29,0000	29,0000
11283	JOELHO PVC ROSCAVEL DE 1"	UN	14,5000	14,5000	29,0000	29,0000
11316	JUNTA PLÁSTICA 1,27MM PARA PISOS	M	25,1000	25,1000	50,2000	50,2000
11328	LADRILHISTA	H	6,7110	162,3882	324,7764	324,7764
11344	LAVATÓRIO DE LOUÇA BRANCA SEM COLUNA	UN	6,0000	6,0000	12,0000	12,0000
11346	LIXA PARA FERRO	UN	8,3700	8,3700	16,7400	16,7400
11347	LIXA PARA MADEIRA/MASSA	UN	2,2895	224,2702	448,5405	448,5405
11368	LUMINÁRIA FLUORESCENTE COMPLETA (1 X 16 JW)	UN	4,0000	4,0000	8,0000	8,0000
11369	LUMINÁRIA FLUORESCENTE COMPLETA (1 X 32 JW)	UN	3,5000	3,5000	7,0000	7,0000
11371	LUMINÁRIA FLUORESCENTE COMPLETA (2 X 32 JW)	UN	7,0000	7,0000	14,0000	14,0000
11409	LUVA DE PVC RÍGIDO PARA ELETRODUTO 3/4"	UN	56,0000	56,0000	112,0000	112,0000
11412	LUVA PVC SOLDÁVEL DE 32MM	UN	23,5000	23,5000	47,0000	47,0000
11426	LUVA REDUÇÃO PVC SOLDÁVEL DE 32X25MM	UN	14,5000	14,5000	29,0000	29,0000
11465	LÂMPADA FLUORESCENTE PL - 13W	UN	2,0000	2,0000	4,0000	4,0000
11488	LÍQUIDO PREPARADOR DE SUPERFÍCIES	L	9,2562	9,2562	18,5124	18,5124
11490	LÍQUIDO SELADOR PARA PINTURA LATEX	L	24,0704	24,0704	48,1408	48,1408
11495	MADEIRA (PEROBA)	M3	0,0478	0,0478	0,9556	0,9556
11501	MANTA ASFÁLTICA AUTO-ADESIVA	M2	1,2375	1,2375	2,4750	2,4750
11511	MASSA ACRÍLICA PARA PINTURA LATEX	KG	53,0945	53,0945	107,9890	107,9890
11512	MASSA CORRIDA À BASE DE ÓLEO	KG	18,8055	18,8055	37,6110	37,6110
11513	MASSA CORRIDA À BASE DE PVA	KG	74,7095	74,7095	149,4190	149,4190
11516	MASSA PARA VIDRO	KG	0,0500	0,0500	0,1000	0,1000









Roberta Oliveira Roque Pires  
Engenheira Civil  
CREA/061728314-1

Item	ENCANADOR	H	2.4000	100,7000	104,30"	3.6075	211,0150
12320	ESPOLETA	UN		0,0014	0,001		0,0028
12326	ESTOPIM	M		0,0094	0,00		0,0188
12344	FITA VEDA ROSCA 25M x 3/4"	M		1,1000	1,1000		2,2000
12353	HIDRACOR	KG		4,7766	47,9176	43,1410	95,8352
12391	PEDEIRO	H	184,5037	243,4612	514,2987	398,8295	1321,0941
12395	PINTOR	H		5,1361	285,5827	280,4466	571,1654
12403	PÓ DE PEDRA	M3		0,2601	0,2601		0,5203
12408	PREGO 1 1/2" x 14	KG	5,1300	1,0000	1,0000		10,2600
12487	PIA EM INOX C/1 CUBA 1,20X0,60 - C/18/A304	UN		0,3750	0,3750		0,7500
12496	SUPERCAL	KG		1,0000	1,0000		2,0000
12503	TORNEIRA DE METAL BRANCO 3/4", CANO LONGO (PADRÃO POPULAR)	UN		0,0078	0,0078		0,0156
12507	DINAMITE 60%	H		0,1530	0,1530		0,3060
12510	ENCARREGADO DE SERVIÇOS	H		0,0276	0,0276		0,0552
12523	OPERADOR DE PERFURATRIZ/ROMPEDOR PNEUMÁTICO	CJ		0,0001	0,0001		0,0001
12528	PEÇAS DE DESGASTE DO BRITADOR	JG		0,0001	0,0001		0,0002
12535	SÉRIE DE BROCAS S12 D=22MM	H		529,2530	1080,4835	1174,9239	3465,1074
12543	SERVENTE	H	681,4470	0,6260	0,6260		13,9219
12545	MOTORISTA DE CAMINHÃO	H	12,9699	2,7215	1,0125		5,4439
12548	OPERADOR DE BETONEIRA	H	1,7990	0,0109	0,0109		0,0218
12550	OPERADOR DE CARREGADEIRA	H		0,0020	0,0020		0,0040
12551	OPERADOR DE COMPACTADOR AUTO PROPELIDO	H		3,7853	3,7853		7,5707
12552	OPERADOR DE COMPACTADOR DE PLACA VIBRATORIA	H		0,0092	0,0092		0,0184
12553	OPERADOR DE COMPRESSOR DE AR	H		0,0059	0,0059		0,0118
12554	OPERADOR DE CONJUNTO DE BRITAGEM	H		0,0059	0,0059		0,0118
12555	OPERADOR DE GRUPO GERADOR	H		0,0010	0,0010		0,0020
12560	OPERADOR DE MOTONIVELADORA	H		0,0039	0,0039		0,0079
12562	OPERADOR DE TRATOR DE ESTEIRAS	H		0,0011	0,0011		0,0021
12564	OPERADOR DE USINA DE MISTURA BETUMINOSA	H		0,0844	0,0844		0,1688
12568	DINAMITE GRANULADA	KG		0,9900	0,9900		1,9800
12570	FILLER (PO CALCÁREO)	KG		50,6182	47,1981		319,1786
12701	DEPRECIACÃO	H	221,3623	13,3230	12,6750		100,2016
12702	MANUTENÇÃO	H	74,2035	24,5803	22,7802		239,2184
12706	OLEO DIESEL	L	191,8579	9,4293	9,4293		119,0352
16232	REGUA DE MADEIRA (1X10)CM	M	100,1766	36,5700	36,5700		73,1400
16497	CERÂMICA ESMALTADA DIMENSÕES ATÉ 10x10cm (100 cm²) - DECORATIVA	M2		39,4075	39,4075		78,8150
16500	CERÂMICA ESMALTADA RETIFICADA DIMENSÕES MAIORES DE 30x30cm (900 cm²) - PEI-5/PEI-4	M2		125,6695	125,6695		251,3390
16508	ARGAMASSA COLANTE PRÉ-FABRICADA P/ CERÂMICAS E PORCELANATOS	KG		89,4800	913,9900	824,4800	1827,9200
16519	LINHA DE MASSA RÁPIDA 12 x 6 CM ( 5" x 2 1/2")	M		29,8585	29,8585		59,7170
16727	PORTÃO EM METALON E BARRA CHATA DE FERRO C/FECHADURA E DOBRADIÇAS. INCLUI: PINTURA ESMALTE SINTÉTICO (=1M2) (FORN. E MONTAGEM)	UN		4,0500	4,0500		8,1000
17350	SPLIT SYSTEM COMPLETO C/CONTROLE REMOTO CAP. 1,00 TR	UN		7,0000			7,0000
17509	REDE DE GÁS P/ COZINHA	M		1,9500	1,9500		3,9000
17893	BANCADA DE GRANITO CINZA POLIDO E=2cm	M2		1,6000	1,6000		3,2000
17950	TIJOLINHO APARENTE 6,50x18cm	M2		18,5850	18,5850		37,1700
18265	LAJE PRÉ-FABRICADA COMUM DE 8 cm P/ FÓRRO - VÃO ATÉ 2,01 A 3 m	M2	14,1150	14,1150			28,2300
18268	ALIZAR DE MADEIRA L = 5 cm	M		93,0000	93,0000		187,2000
18269	FORRAMENTO DE MADEIRA L = 15 cm	M		45,0000	45,0000		91,8000
18271	PORTA PARANÁ (0,60 x 2,10 m)	UN		2,9000	2,9000		5,8000
18273	PORTA PARANÁ (0,80 x 2,10 m)	UN		6,5000	6,5000		13,0000
18337	JANELA EM ALUMÍNIO ANODIZADO NATURAL/FOSCO, DE CORRER, SEM BANDEIROLA E OU PEITORIL, SEM VIDRO	M2		9,9000	9,9000		18,7200





18342	PORTA EM ALUMÍNIO ANODIZADO NATURAL/FOSCO, DE ABRIR, COM BANDEIROLA E/OU PEITORIL, SEM VIDRO	M2				4,2	4,2500	8,5000
18518	CHAPA DE ALUMÍNIO TIPO XADREZ LAVRADA, ESP. 3mm	M2				0,097	0,0972	0,1944
18519	FITA DUPLA FACE ACRILICA	M				5,343	0,2430	10,6860
18524	CHAPA EM ALUMÍNIO N.16	M2				0,4021		0,8041
18525	TESOURA PNEUMÁTICA	H				0,1496		0,2992
18526	FOLHA DE ADESIVO SILICONADO EM ALTO RELEVO	M2				0,1275		0,2550
18527	LIXA D'ÁGUA N.100	UN				0,1913		0,3825
18528	ORÇUMIOL	L				0,0383		0,0765
18529	VINIL AUTO-ADESIVO FOSCO OU BRILHANTE C/ APLICAÇÃO	M2				0,4021		0,8041
18536	ASSENTO SANITÁRIO COM ABERTURA FRONTAL (PADRÃO ALTO)	UN				0,5000		1,0000
18551	BACIA LOUÇA BRANCA COM CAIXA ACOPLADA PARA DEFICIENTE (SEM ASSENTO)	UN				0,5000		1,0000
19104	BLOQUETE/PISO INTERTRAVADO DE CONCRETO - MODELO RETANGULAR TIPO JOLINHO/PAVERHOLANDESIPARALELEPIPEDO, 20 CM X 10 CM, E = 8 CM, RESISTENCIA DE 35 MPA (NBR 9781), COR NATURAL	M2				29,9897		59,9794
19139	TOALHEIRO PLÁSTICO TIPO DISPENSER PARA PAPEL TOALHA INTERFOLHADO	UN				5,5000		11,0000
19465	POSTE DE CONCRETO DUPLO T, RESISTÊNCIA NOMINAL 200KG, H= 9,00M, PESO APROXIMADO 470KG	UN				0,5000		1,0000
19486	PROJETOR EM ALUMÍNIO, LONGO ALCANCE, PILAMPADA ATÉ 125W	UN				2,0000		4,0000

Roberta Oliveira  
 Engenheira Roque Pires  
 CREA: 61728314-1

TABELA DE ENCARGOS SOCIAIS				
<b>OBRA:</b>	PROJETO DE REFORMA E AMPLIAÇÃO DO POSTO DE SAÚDE JOSÉ POLICIANO DE PINHO	<b>DATA:</b> 23/01/2020	<b>BDI:</b> 25,00%	
<b>LOCAL:</b>	DISTRITO DE CAJAZEIRAS, MADALENA - CE	<b>FONTE</b>	<b>VERSÃO</b>	<b>HORA</b>
<b>CLIENTE:</b>	PREFEITURA MUNICIPAL DE MADALENA	SEINFRA	026.1 COM DESONERAÇÃO	85,20%
		SINAPI	2019/11 COM DESONERAÇÃO	85,06%
			COMPOSIÇÕES PRÓPRIAS	48,90%
				12/2018
				12/2019



COD	DESCRIÇÃO	HORA %	MES %
<b>A</b>	<b>GRUPO A</b>		
A1	INSS	0,0000	0,0000
A2	SESI	1,5000	1,5000
A3	SENAI	1,0000	1,0000
A4	INCRA	0,2000	0,2000
A5	SEBRAE	0,6000	0,6000
A6	Salário Educação	2,5000	2,5000
A7	Seguro Contra Acidentes de Trabalho	3,0000	3,0000
A8	FGTS	8,0000	8,0000
	<b>TOTAL</b>	<b>16,8000</b>	<b>16,8000</b>

<b>B</b>	<b>GRUPO B</b>		
B1	Descanso Semanal Remunerado	17,8500	0,0000
B2	Feriatos	3,7100	0,0000
B3	Auxílio - Enfermidade	0,9200	0,7100
B4	13º Salário	10,8300	8,3300
B5	Licença PaternidadeE	0,0700	0,0600
B6	Faltas Justificadas	0,7200	0,5600
B7	Dias de Chuvas	1,5500	0,0000
B8	Auxílio Acidente de Trabalho	0,1100	0,0900
B9	Férias Gozadas	9,1800	7,0700
B10	Salário Maternidade	0,0300	0,0200
	<b>TOTAL</b>	<b>44,9700</b>	<b>16,8400</b>

<b>C</b>	<b>GRUPO C</b>		
C1	Aviso Prévio Indenizado	5,6000	4,3100
C2	Aviso Prévio Trabalhado	0,1300	0,1000
C3	Férias Indenizadas	4,4000	3,3900
C4	Depósito Rescisão Sem Justa Causa	4,8100	3,7000
C5	Indenização Adicional	0,4700	0,3600
	<b>TOTAL</b>	<b>15,4100</b>	<b>11,8600</b>

<b>D</b>	<b>GRUPO D</b>		
D1	Reincidência de Grupo A sobre Grupo B	7,5500	2,8300
D2	Reincidência de Grupo A sobre Aviso Prévio Trabalhado e Reincidência do FGTS sobre Aviso Prévio Indenizado	0,4700	0,3600
	<b>TOTAL</b>	<b>8,0200</b>	<b>3,1900</b>

Horista = 85,20%  
Mensalista = 48,69%

A + B + C + D

Roberta Oliveira Roque Pires  
Engenheira Civil  
CREA: 061728314-1

COD	DESCRIÇÃO	HORA %	MES %
<b>A</b>	<b>GRUPO A</b>		
A1	INSS	0,0000	0,0000
A2	SESI	1,5000	1,5000
A3	SENAI	1,0000	1,0000
A4	INCRA	0,2000	0,2000
A5	SEBRAE	0,6000	0,6000
A6	Salário Educação	2,5000	2,5000
A7	Seguro Contra Acidentes de Trabalho	3,0000	3,0000
A8	FGTS	8,0000	8,0000
A9	SECONCI	0,0000	0,0000
	<b>TOTAL</b>	<b>16,8000</b>	<b>16,8000</b>

<b>B</b>	<b>GRUPO B</b>		
B1	Repouso Semanal Remunerado	17,8500	0,0000
B2	Feriatos	3,7100	0,0000
B3	Auxílio - Enfermidade	0,9000	0,6900
B4	13º Salário	10,8300	8,3300
B5	Licença PaternidadeE	0,0700	0,0600
B6	Faltas Justificadas	0,7200	0,5600
B7	Dias de Chuvas	1,5500	0,0000
B8	Auxílio Acidente de Trabalho	0,1100	0,0900
B9	Férias Gozadas	9,2000	7,0800



B10	Salário Maternidade	0,0300	0,0300
<b>TOTAL</b>		<b>44,9700</b>	<b>16,8400</b>

<b>C</b>	<b>GRUPO C</b>		
C1	Aviso Prévio Indenizado	5,5600	4,2800
C2	Aviso Prévio Trabalhado	0,1300	0,1000
C3	Férias Indenizadas	4,3700	3,3600
C4	Depósito Rescisão Sem Justa Causa	4,7600	3,6700
C5	Indenização Adicional	0,4700	0,3600
<b>TOTAL</b>		<b>15,2900</b>	<b>11,7700</b>

<b>D</b>	<b>GRUPO D</b>		
D1	Reincidência de Grupo A sobre Grupo B	7,5500	2,8300
D2	Reincidência de Grupo A sobre Aviso Prévio Trabalhado e Reincidência do FGTS sobre Aviso Prévio Indenizado	0,4700	0,3600
<b>TOTAL</b>		<b>8,0200</b>	<b>3,1900</b>

**Horista = 85,08%**  
**Mensalista = 48,60%**

**A + B + C + D**



Roberta Oliveira Roque Pires  
 Engenheira Civil  
 CREA: 061728314-1

## COMPOSIÇÃO DO BDI

<b>OBRA:</b>	PROJETO DE REFORMA E AMPLIAÇÃO DO POSTO DE SAÚDE JOSÉ POLICIANO DE PINHO	<b>DATA :</b> 23/01/2020	<b>BDI : 25,00%</b>		
<b>LOCAL:</b>	DISTRITO DE CAJAZEIRAS, MADALENA - CE	<b>FORTE</b>	<b>VERSÃO</b>	<b>HORA</b>	<b>MES</b>
<b>CLIENTE:</b>	PREFEITURA MUNICIPAL DE MADALENA	SINAPI	2019/11 COM DESONERAÇÃO	85,08%	48,80%
			COMPOSIÇÕES PRÓPRIAS		12/2019

COD	DESCRIÇÃO	%
	<b>BENEFICIO</b>	
G	GARANTIA	0,38
L	LUCRO	7,00
S	SEGURO	2,50
	<b>TOTAL</b>	<b>9,88</b>
	<b>DESPESAS INDIRETAS</b>	
AC	ADMINISTRAÇÃO CENTRAL	5,57
DF	DESPESAS FINCAEIRAS	1,10
R	RISCOS	1,80
	<b>TOTAL</b>	<b>8,47</b>
	<b>IMPOSTOS</b>	
P	PIS	0,65
C	CONFINS	3,00
I	ISS	3,00
	<b>TOTAL</b>	<b>6,65</b>

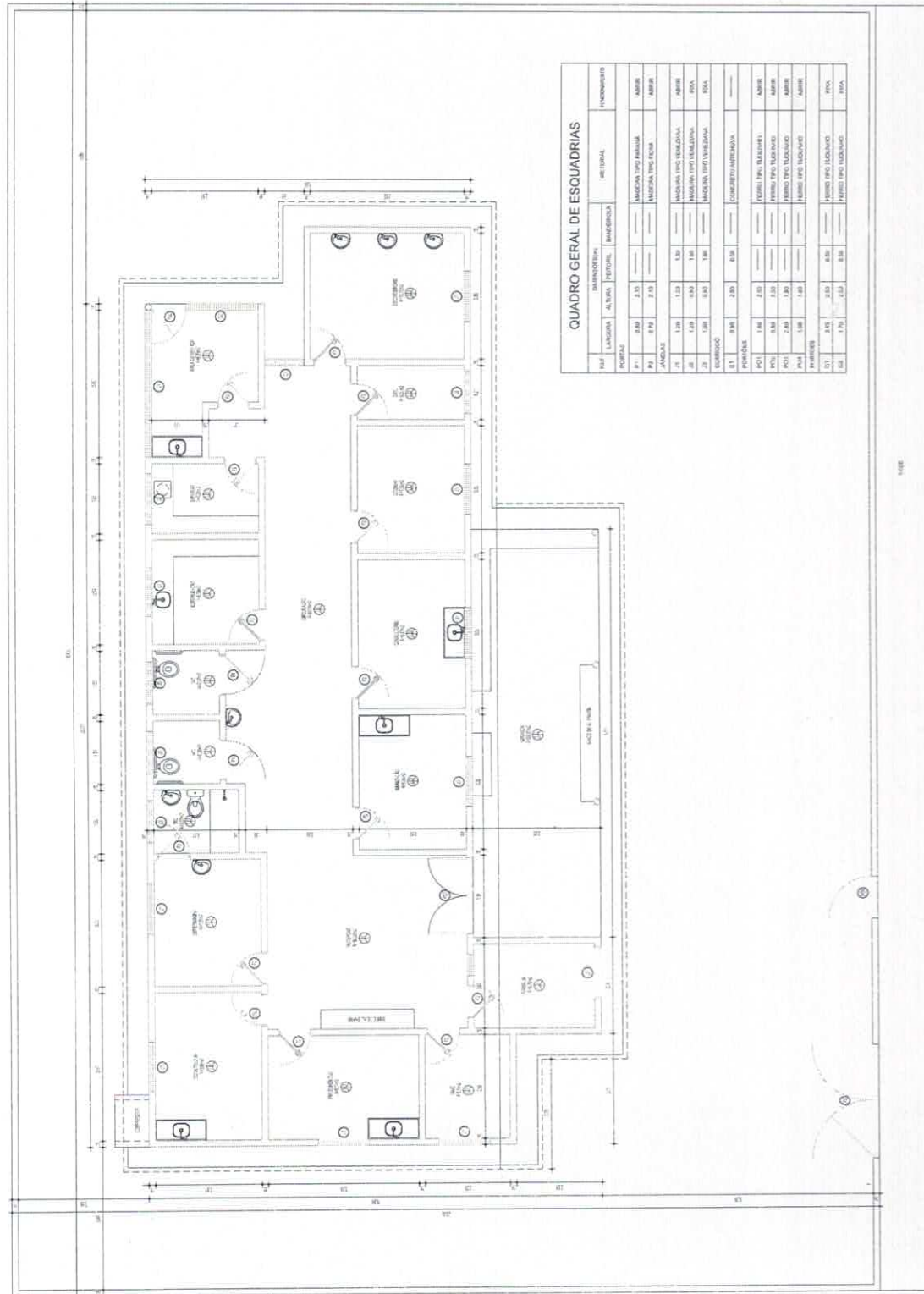


**BDI = 25,00%**

**S+G+L+AC+DF+R+P+C+I**

Roberta Oliveira Roque Pires  
Engenheira Civil  
CREA: 061728314-1





**QUADRO GERAL DE ESQUADRIAS**

REF.	LARGURA	ALTURA	PERÍMETRO	ÁREA QUADRA	ÁREA ÚTIL	INCRÉMENTO
<b>ESQUADRIAS</b>						
01	2,00	2,75	9,50	5,50	5,50	ADMIN.
02	2,75	2,75	12,50	7,56	7,56	ADMIN.
<b>ESQUADRIAS COM TELA</b>						
03	1,50	1,50	4,50	2,25	2,25	ADMIN.
04	1,50	1,50	4,50	2,25	2,25	ADMIN.
05	1,50	1,50	4,50	2,25	2,25	ADMIN.
06	1,50	1,50	4,50	2,25	2,25	ADMIN.
<b>ESQUADRIAS COM TELA</b>						
07	1,50	1,50	4,50	2,25	2,25	ADMIN.
08	1,50	1,50	4,50	2,25	2,25	ADMIN.
09	1,50	1,50	4,50	2,25	2,25	ADMIN.
<b>ESQUADRIAS COM TELA</b>						
10	1,50	1,50	4,50	2,25	2,25	ADMIN.
11	1,50	1,50	4,50	2,25	2,25	ADMIN.
<b>ESQUADRIAS COM TELA</b>						
12	1,50	1,50	4,50	2,25	2,25	ADMIN.
13	1,50	1,50	4,50	2,25	2,25	ADMIN.
14	1,50	1,50	4,50	2,25	2,25	ADMIN.
15	1,50	1,50	4,50	2,25	2,25	ADMIN.
16	1,50	1,50	4,50	2,25	2,25	ADMIN.
17	1,50	1,50	4,50	2,25	2,25	ADMIN.
18	1,50	1,50	4,50	2,25	2,25	ADMIN.
19	1,50	1,50	4,50	2,25	2,25	ADMIN.
20	1,50	1,50	4,50	2,25	2,25	ADMIN.
21	1,50	1,50	4,50	2,25	2,25	ADMIN.
22	1,50	1,50	4,50	2,25	2,25	ADMIN.
23	1,50	1,50	4,50	2,25	2,25	ADMIN.
24	1,50	1,50	4,50	2,25	2,25	ADMIN.
25	1,50	1,50	4,50	2,25	2,25	ADMIN.
26	1,50	1,50	4,50	2,25	2,25	ADMIN.
27	1,50	1,50	4,50	2,25	2,25	ADMIN.
28	1,50	1,50	4,50	2,25	2,25	ADMIN.
29	1,50	1,50	4,50	2,25	2,25	ADMIN.
30	1,50	1,50	4,50	2,25	2,25	ADMIN.
31	1,50	1,50	4,50	2,25	2,25	ADMIN.
32	1,50	1,50	4,50	2,25	2,25	ADMIN.
33	1,50	1,50	4,50	2,25	2,25	ADMIN.
34	1,50	1,50	4,50	2,25	2,25	ADMIN.
35	1,50	1,50	4,50	2,25	2,25	ADMIN.
36	1,50	1,50	4,50	2,25	2,25	ADMIN.
37	1,50	1,50	4,50	2,25	2,25	ADMIN.
38	1,50	1,50	4,50	2,25	2,25	ADMIN.
39	1,50	1,50	4,50	2,25	2,25	ADMIN.
40	1,50	1,50	4,50	2,25	2,25	ADMIN.
41	1,50	1,50	4,50	2,25	2,25	ADMIN.
42	1,50	1,50	4,50	2,25	2,25	ADMIN.
43	1,50	1,50	4,50	2,25	2,25	ADMIN.
44	1,50	1,50	4,50	2,25	2,25	ADMIN.
45	1,50	1,50	4,50	2,25	2,25	ADMIN.
46	1,50	1,50	4,50	2,25	2,25	ADMIN.
47	1,50	1,50	4,50	2,25	2,25	ADMIN.
48	1,50	1,50	4,50	2,25	2,25	ADMIN.
49	1,50	1,50	4,50	2,25	2,25	ADMIN.
50	1,50	1,50	4,50	2,25	2,25	ADMIN.
51	1,50	1,50	4,50	2,25	2,25	ADMIN.
52	1,50	1,50	4,50	2,25	2,25	ADMIN.
53	1,50	1,50	4,50	2,25	2,25	ADMIN.
54	1,50	1,50	4,50	2,25	2,25	ADMIN.
55	1,50	1,50	4,50	2,25	2,25	ADMIN.
56	1,50	1,50	4,50	2,25	2,25	ADMIN.
57	1,50	1,50	4,50	2,25	2,25	ADMIN.
58	1,50	1,50	4,50	2,25	2,25	ADMIN.
59	1,50	1,50	4,50	2,25	2,25	ADMIN.
60	1,50	1,50	4,50	2,25	2,25	ADMIN.
61	1,50	1,50	4,50	2,25	2,25	ADMIN.
62	1,50	1,50	4,50	2,25	2,25	ADMIN.
63	1,50	1,50	4,50	2,25	2,25	ADMIN.
64	1,50	1,50	4,50	2,25	2,25	ADMIN.
65	1,50	1,50	4,50	2,25	2,25	ADMIN.
66	1,50	1,50	4,50	2,25	2,25	ADMIN.
67	1,50	1,50	4,50	2,25	2,25	ADMIN.
68	1,50	1,50	4,50	2,25	2,25	ADMIN.
69	1,50	1,50	4,50	2,25	2,25	ADMIN.
70	1,50	1,50	4,50	2,25	2,25	ADMIN.
71	1,50	1,50	4,50	2,25	2,25	ADMIN.
72	1,50	1,50	4,50	2,25	2,25	ADMIN.
73	1,50	1,50	4,50	2,25	2,25	ADMIN.
74	1,50	1,50	4,50	2,25	2,25	ADMIN.
75	1,50	1,50	4,50	2,25	2,25	ADMIN.
76	1,50	1,50	4,50	2,25	2,25	ADMIN.
77	1,50	1,50	4,50	2,25	2,25	ADMIN.
78	1,50	1,50	4,50	2,25	2,25	ADMIN.
79	1,50	1,50	4,50	2,25	2,25	ADMIN.
80	1,50	1,50	4,50	2,25	2,25	ADMIN.
81	1,50	1,50	4,50	2,25	2,25	ADMIN.
82	1,50	1,50	4,50	2,25	2,25	ADMIN.
83	1,50	1,50	4,50	2,25	2,25	ADMIN.
84	1,50	1,50	4,50	2,25	2,25	ADMIN.
85	1,50	1,50	4,50	2,25	2,25	ADMIN.
86	1,50	1,50	4,50	2,25	2,25	ADMIN.
87	1,50	1,50	4,50	2,25	2,25	ADMIN.
88	1,50	1,50	4,50	2,25	2,25	ADMIN.
89	1,50	1,50	4,50	2,25	2,25	ADMIN.
90	1,50	1,50	4,50	2,25	2,25	ADMIN.
91	1,50	1,50	4,50	2,25	2,25	ADMIN.
92	1,50	1,50	4,50	2,25	2,25	ADMIN.
93	1,50	1,50	4,50	2,25	2,25	ADMIN.
94	1,50	1,50	4,50	2,25	2,25	ADMIN.
95	1,50	1,50	4,50	2,25	2,25	ADMIN.
96	1,50	1,50	4,50	2,25	2,25	ADMIN.
97	1,50	1,50	4,50	2,25	2,25	ADMIN.
98	1,50	1,50	4,50	2,25	2,25	ADMIN.
99	1,50	1,50	4,50	2,25	2,25	ADMIN.
100	1,50	1,50	4,50	2,25	2,25	ADMIN.

PLANTA BAIXA EXISTENTE



Roberta Oliveira Roque Pires  
Engenheira Civil  
CREA: 061728314-1

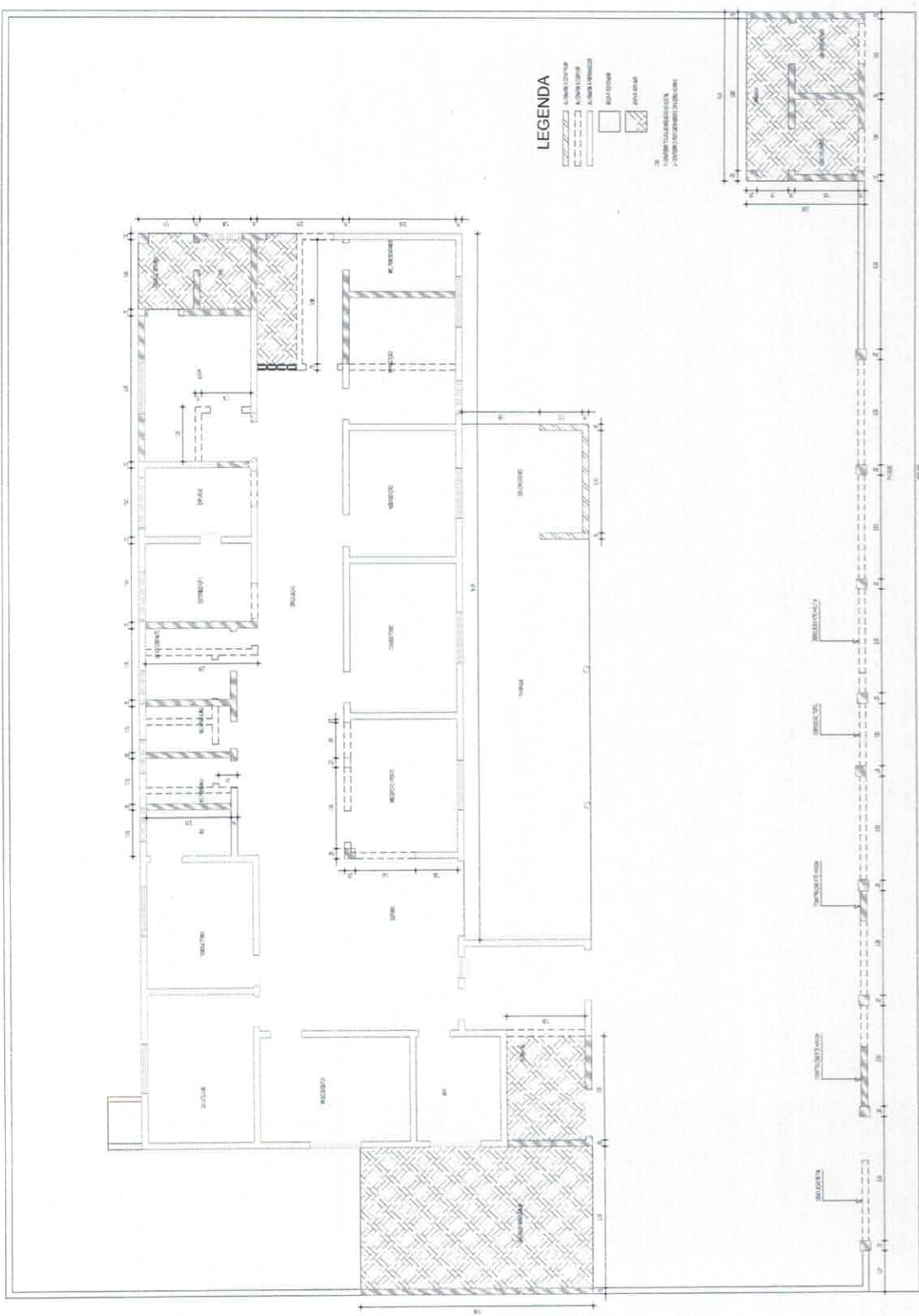


PREFEITURA MUNICIPAL DE MADALENA  
SETOR DE LICITAÇÃO  
FL. N. 384  
ARQUITETÔNICO

02 / 05

PLANTA BAIXA DEMOLIR / CONSTRUIR

Roberta Oliveira Roque Pires  
Engenheira Civil  
CREA: 061728314-1



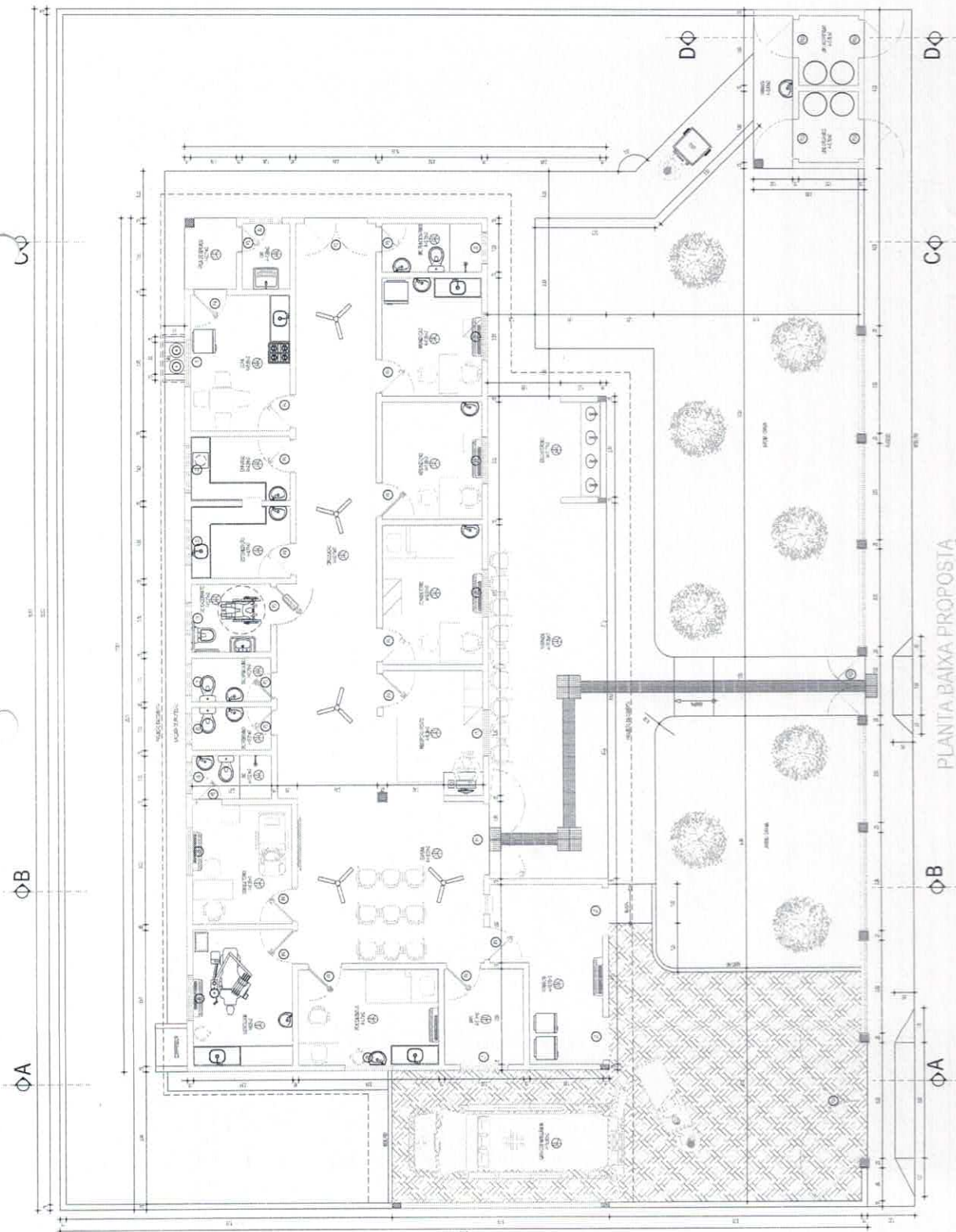




PREFEITURA MUNICIPAL DE MADALENA

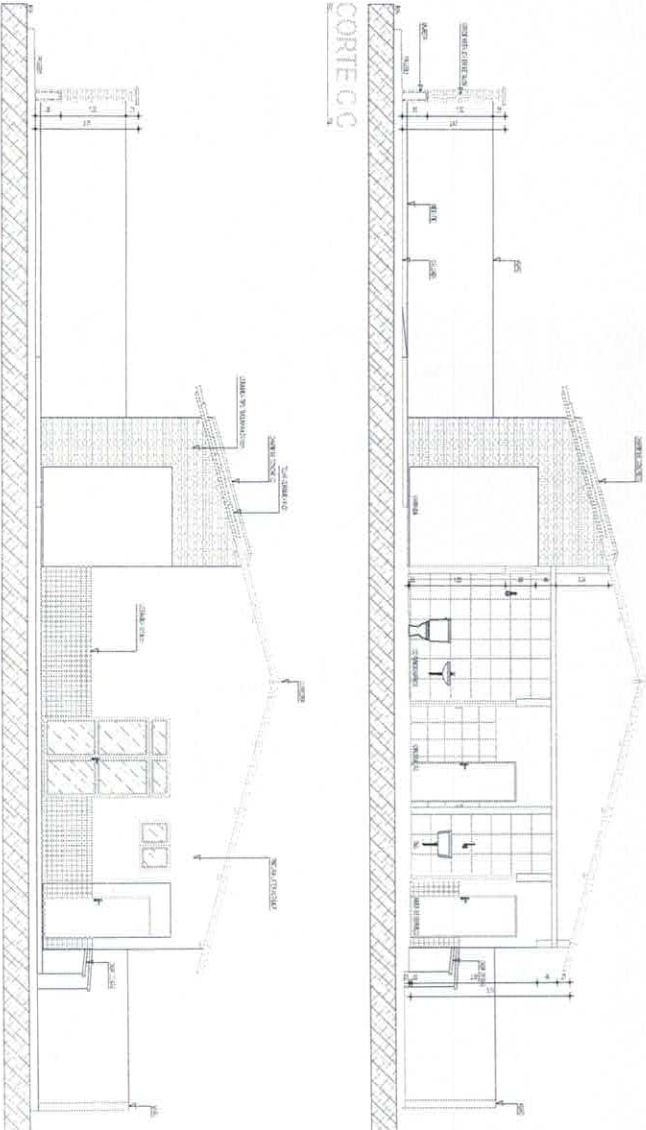
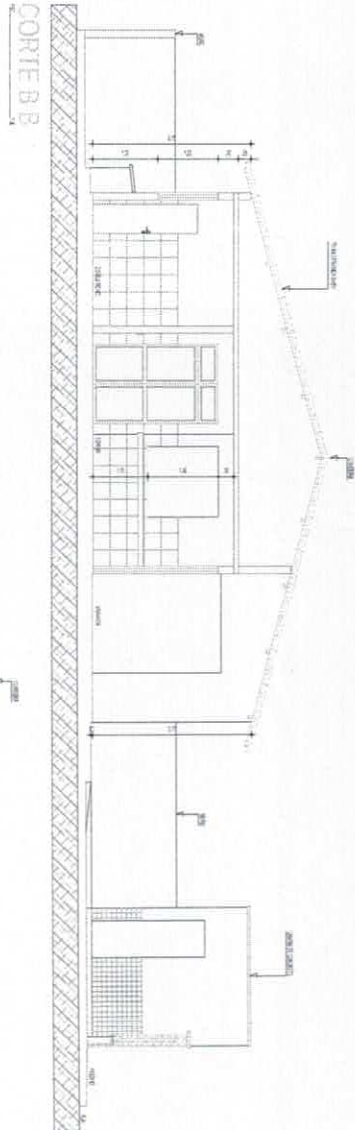
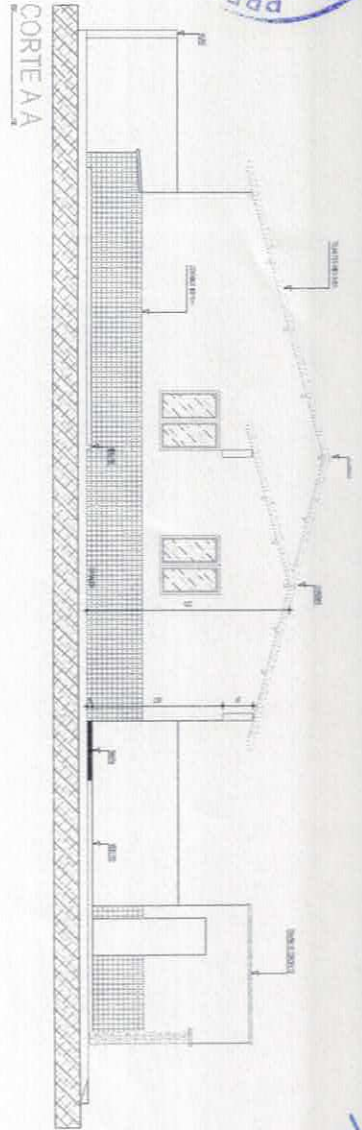
ARQUITETÓNICO

03/05

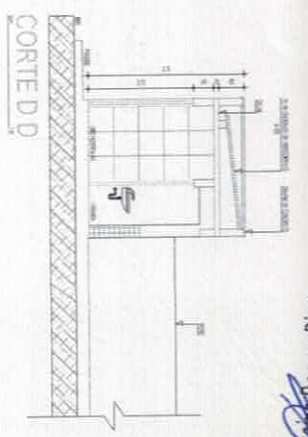


PLANTA BAIXA PROPOSTA

Roberta Oliveira Roque Pires  
Engenheira Civil  
CREA: 061728314-J



FACHADA LATERAL



QUADRO GERAL DE ESQUADRIAS

REF	DIMENSÕES			MATERIAL	REQUISIÇÃO
	LARGURA	ALTURA	PERÍMETRO		
<b>PORTAS</b>					
P1	1,80	2,10	—	ALUMINIO / VIDRO	ALUMINIO
P2	1,80	2,10	—	ALUMINIO / VIDRO	ALUMINIO
P3	2,00	2,10	—	ALUMINIO / VIDRO	ALUMINIO
P4	2,00	2,10	—	ALUMINIO / VIDRO	ALUMINIO
<b>JANELAS</b>					
J1	1,20	1,20	—	ALUMINIO / VIDRO	COMBLEN
J2	1,20	0,60	—	ALUMINIO / VIDRO	COMBLEN
J3	0,80	0,80	—	ALUMINIO / VIDRO	COMBLEN

ESPECIFICAÇÕES

- PISO**
  - 01 - PISO INDUSTRIAL EXISTENTE
  - 02 - PISO INDUSTRIAL NOVO OU RECONSTRUÍDO
  - 03 - PISO CERÂMICO BRILHANTE DE ALTA QUALIDADE
  - 04 - PISO CERÂMICO BRILHANTE DE ALTA QUALIDADE
  - 05 - PISO INTERLINDA PISO TALSADO COM DRENAGEM
- PAREDE**
  - 01 - CERÂMICO PVA 4 ACIMA DO SÓCULO EXISTENTE ATÉ 1,20M, RESERVANTE PORTA LATERAL
  - 02 - CERÂMICO PVA 4 ACIMA DO SÓCULO EXISTENTE ATÉ 1,20M, RESERVANTE PORTA LATERAL
  - 03 - CERÂMICO PVA 4 ACIMA DO SÓCULO ATÉ O TETO
  - 04 - CERÂMICO DECORATIVA ATÉ 1,20M, RESERVANTE PORTA LATERAL EXTERNA
  - 05 - TUBILINDO CERÂMICO DIA 6 X 12 CM
- TETO**
  - 01 - PORTA LATERAL ACABADA EM ZINCO
  - 02 - TALSADO CERÂMICO IMPERMEÁVEL

PREFEITURA MUNICIPAL DE MADDALENA  
 ARQUITETÔNICO

Roberta Oliveira Roque Pires  
 Engenheira Civil  
 CREA: 06172831-1

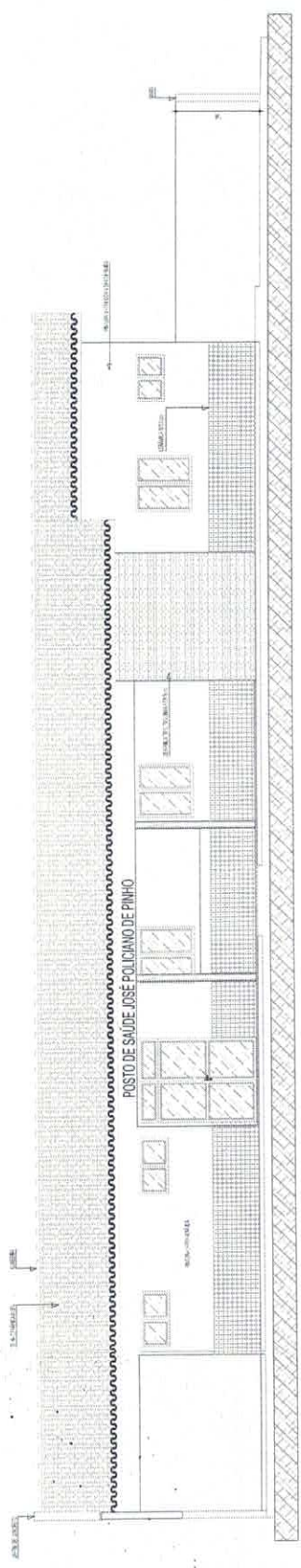




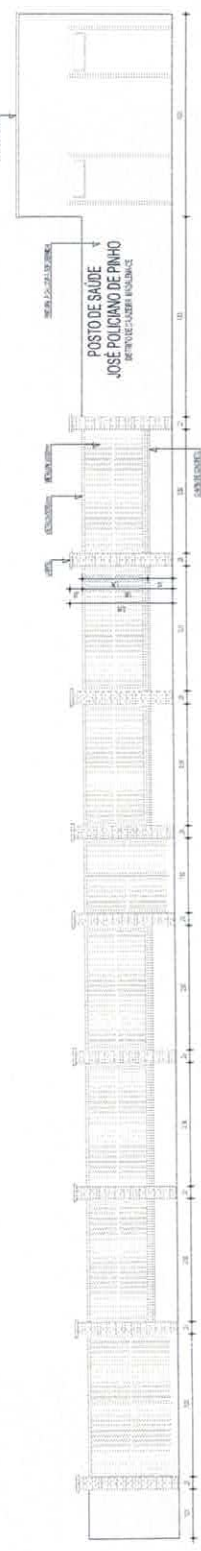
PREFEITURA MUNICIPAL DE MADALENA  
SETOR DE LICITAÇÃO  
FL. N. 387  
ARQUITETÔNICO

05 / 05

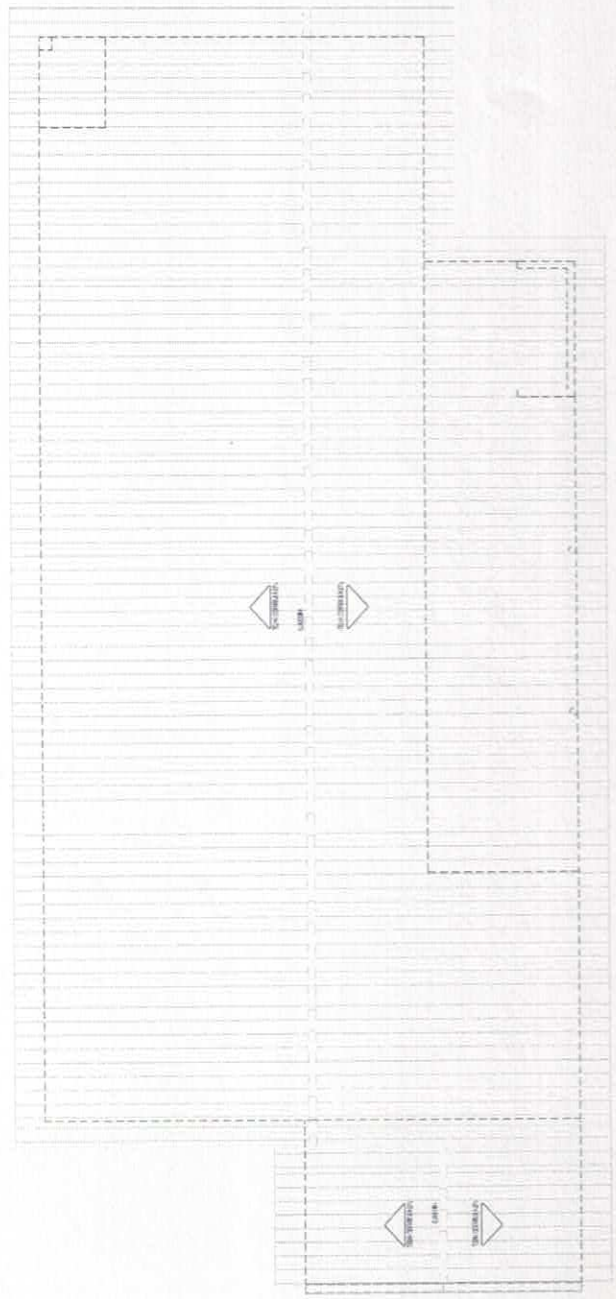
33



FACHADA PRINCIPAL



VISTA FRONTAL MURO



COBERTA

Roberta Oliveira Roque r:  
Engenheira Civil  
CREA: 061728316

**LEGENDA**

1	LAJES DE CONCRETO
2	LAJES DE ALUMÍNIO
3	LAJES DE MADEIRA
4	LAJES DE CIMENTO
5	LAJES DE CIMENTO
6	LAJES DE CIMENTO
7	LAJES DE CIMENTO
8	LAJES DE CIMENTO
9	LAJES DE CIMENTO
10	LAJES DE CIMENTO
11	LAJES DE CIMENTO
12	LAJES DE CIMENTO
13	LAJES DE CIMENTO
14	LAJES DE CIMENTO
15	LAJES DE CIMENTO
16	LAJES DE CIMENTO
17	LAJES DE CIMENTO
18	LAJES DE CIMENTO
19	LAJES DE CIMENTO
20	LAJES DE CIMENTO
21	LAJES DE CIMENTO
22	LAJES DE CIMENTO
23	LAJES DE CIMENTO
24	LAJES DE CIMENTO
25	LAJES DE CIMENTO
26	LAJES DE CIMENTO
27	LAJES DE CIMENTO
28	LAJES DE CIMENTO
29	LAJES DE CIMENTO
30	LAJES DE CIMENTO
31	LAJES DE CIMENTO
32	LAJES DE CIMENTO
33	LAJES DE CIMENTO
34	LAJES DE CIMENTO
35	LAJES DE CIMENTO
36	LAJES DE CIMENTO
37	LAJES DE CIMENTO
38	LAJES DE CIMENTO
39	LAJES DE CIMENTO
40	LAJES DE CIMENTO
41	LAJES DE CIMENTO
42	LAJES DE CIMENTO
43	LAJES DE CIMENTO
44	LAJES DE CIMENTO
45	LAJES DE CIMENTO
46	LAJES DE CIMENTO
47	LAJES DE CIMENTO
48	LAJES DE CIMENTO
49	LAJES DE CIMENTO
50	LAJES DE CIMENTO
51	LAJES DE CIMENTO
52	LAJES DE CIMENTO
53	LAJES DE CIMENTO
54	LAJES DE CIMENTO
55	LAJES DE CIMENTO
56	LAJES DE CIMENTO
57	LAJES DE CIMENTO
58	LAJES DE CIMENTO
59	LAJES DE CIMENTO
60	LAJES DE CIMENTO
61	LAJES DE CIMENTO
62	LAJES DE CIMENTO
63	LAJES DE CIMENTO
64	LAJES DE CIMENTO
65	LAJES DE CIMENTO
66	LAJES DE CIMENTO
67	LAJES DE CIMENTO
68	LAJES DE CIMENTO
69	LAJES DE CIMENTO
70	LAJES DE CIMENTO
71	LAJES DE CIMENTO
72	LAJES DE CIMENTO
73	LAJES DE CIMENTO
74	LAJES DE CIMENTO
75	LAJES DE CIMENTO
76	LAJES DE CIMENTO
77	LAJES DE CIMENTO
78	LAJES DE CIMENTO
79	LAJES DE CIMENTO
80	LAJES DE CIMENTO
81	LAJES DE CIMENTO
82	LAJES DE CIMENTO
83	LAJES DE CIMENTO
84	LAJES DE CIMENTO
85	LAJES DE CIMENTO
86	LAJES DE CIMENTO
87	LAJES DE CIMENTO
88	LAJES DE CIMENTO
89	LAJES DE CIMENTO
90	LAJES DE CIMENTO
91	LAJES DE CIMENTO
92	LAJES DE CIMENTO
93	LAJES DE CIMENTO
94	LAJES DE CIMENTO
95	LAJES DE CIMENTO
96	LAJES DE CIMENTO
97	LAJES DE CIMENTO
98	LAJES DE CIMENTO
99	LAJES DE CIMENTO
100	LAJES DE CIMENTO



PREFEITURA MUNICIPAL DE MADALENA  
 SETOR DE LICITAÇÃO  
 FL. N. 388  
 ARQUITETÔNICO

01/701



PLANTA BAIXA PONTOS ELÉTRICOS

Roberta Oliveira Raque Pire  
 Engenheira Civil  
 CREA: 06472837-1





Anotação de Responsabilidade Técnica - ART  
Lei nº 6.496, de 7 de dezembro de 1977

**CREA-CE**

**ART OBRA / SERVIÇO**  
Nº CE20200603371

**Conselho Regional de Engenharia e Agronomia do Ceará**

SUBSTITUIÇÃO à  
CE20200594274



**1. Responsável Técnico**

**ROBERTA OLIVEIRA ROQUE PIRES**  
Título profissional: ENGENHEIRA CIVIL

RNP: 0617283141  
Registro: 333929CE

**2. Dados do Contrato**

Contratante: PREFEITURA MUNICIPAL DE MADALENA  
AVENIDA ANTÔNIO COSTA VIEIRA  
Complemento:  
Cidade: MADALENA

Bairro: PINHOS  
UF: CE

CPF/CNPJ: 10.508.935/0001-37  
Nº: 305  
CEP: 63860000

Contrato: Não especificado      Celebrado em: 16/01/2020  
Valor: R\$ 292.319,74      Tipo de contratante: PESSOA JURÍDICA DE DIREITO PÚBLICO  
Ação Institucional: NENHUMA - NÃO OPTANTE

**3. Dados da Obra/Serviço**

DISTRITO CAJAZEIRAS

Nº: S/N

Complemento:

Bairro: ZONA RURAL

Cidade: MADALENA

UF: CE

CEP: 63860000

Data de Início: 24/02/2020

Previsão de término: 31/12/2020

Coordenadas Geográficas: -4.852037, -39.574642

Finalidade: Saúde

Código: Não especificado

Proprietário: PREFEITURA MUNICIPAL DE MADALENA

CPF/CNPJ: 10.508.935/0001-37

**4. Atividade Técnica**

19 - Fiscalização

Quantidade

Unidade

52 - Execução de reforma > TOS CONFEA -> ELETROTÉCNICA -> INSTALAÇÕES ELÉTRICAS -> DE ATERRAMENTO -> #TOS\_11.10.11.4 - DE REDE DE DISTRIBUIÇÃO SECUNDÁRIA OU BAIXA TENSÃO

1,00

un

52 - Execução de reforma > TOS CONFEA -> CONSTRUÇÃO CIVIL -> EDIFICAÇÕES -> DE REFORMA DE EDIFICAÇÃO -> #TOS\_1.1.2.1 - DE ALVENARIA

1,00

un

52 - Execução de reforma > TOS CONFEA -> CONSTRUÇÃO CIVIL -> EDIFICAÇÕES -> DE REFORMA DE EDIFICAÇÃO -> #TOS\_1.1.2.5 - EM OUTROS MATERIAIS

1,00

un

15 - Elaboração

Quantidade

Unidade

35 - Elaboração de orçamento > TOS CONFEA -> CONSTRUÇÃO CIVIL -> EDIFICAÇÕES -> DE REFORMA DE EDIFICAÇÃO -> #TOS\_1.1.2.5 - EM OUTROS MATERIAIS

1,00

un

35 - Elaboração de orçamento > TOS CONFEA -> ELETROTÉCNICA -> INSTALAÇÕES ELÉTRICAS -> DE ATERRAMENTO -> #TOS\_11.10.11.4 - DE REDE DE DISTRIBUIÇÃO SECUNDÁRIA OU BAIXA TENSÃO

1,00

un

35 - Elaboração de orçamento > TOS CONFEA -> CONSTRUÇÃO CIVIL -> EDIFICAÇÕES -> DE REFORMA DE EDIFICAÇÃO -> #TOS\_1.1.2.1 - DE ALVENARIA

1,00

un

Após a conclusão das atividades técnicas o profissional deverá proceder a baixa desta ART

**5. Observações**

ART DE ORÇAMENTO, FISCALIZAÇÃO DE REFORMA DO POSTO DE SAÚDE JOSÉ POLICIANO DE PINHO, LOCALIZADO NO DISTRITO DE CAJAZEIRAS NO MUNICÍPIO DE MADALENA-CE

**6. Declarações**

- Declaro que estou cumprindo as regras de acessibilidade previstas nas normas técnicas da ABNT, na legislação específica e no decreto n. 5296/2004.

**7. Entidade de Classe**

SINDICATO DOS ENGENHEIROS NO ESTADO DO CEARÁ (SENGE-CE)

*Roberta Oliveira Roque Pires*

Engenheira Civil

CREA: 061728314 1

ROBERTA OLIVEIRA ROQUE PIRES - CPF: 049.483.563-01

**8. Assinaturas**

Declaro serem verdadeiras as informações acima

Local

data

PREFEITURA MUNICIPAL DE MADALENA - CNPJ: 10.508.935/0001-37

**9. Informações**

\* A ART é válida somente quando quitada, mediante apresentação do comprovante do pagamento ou conferência no site do Crea.

A autenticidade desta ART pode ser verificada em: <https://crea-ce.sitac.com.br/publica/>, com a chave: 5832D  
Impresso em: 06/02/2020 às 08:50:23 por: , ip: 170.82.30.145





Anotação de Responsabilidade Técnica - ART  
Lei nº 6.496, de 7 de dezembro de 1977

**CREA-CE**

**ART OBRA / SERVIÇO**  
**Nº CE20200603371**

**Conselho Regional de Engenharia e Agronomia do Ceará**

SUBSTITUIÇÃO à  
CE20200594274

\* Somente é considerada válida a ART quando estiver cadastrada no CREA, quitada, possuir as assinaturas originais do profissional e contratante

10. Valor

Valor da ART: R\$ 88,78

Registrada em: 05/02/2020

Valor pago: R\$ 88,78

Nosso Número: 8213822720



Roberta Oliveira Roque Pires  
Engenheira Civil  
CREA: 061728314-1

A autenticidade desta ART pode ser verificada em: <https://crea-ce.sitac.com.br/publica/>, com a chave: 5832D  
Impresso em: 06/02/2020 às 08:50:23 por: ip: 170.82.30.145

